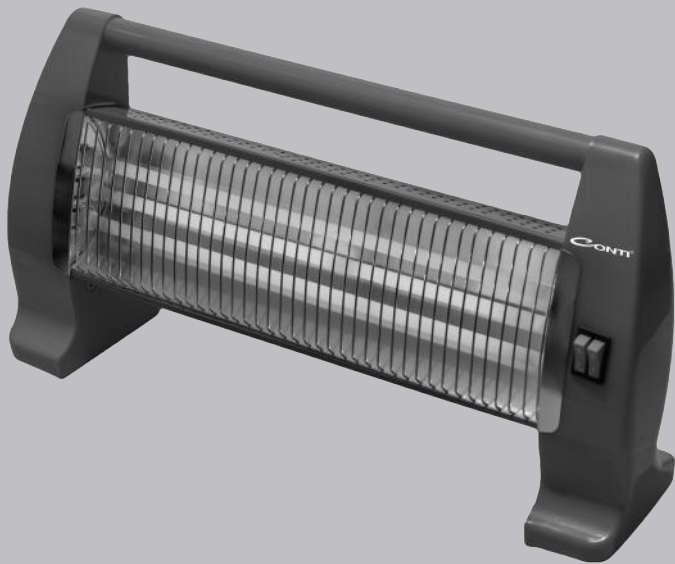
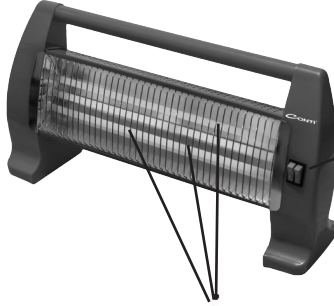


# CONTI



**ATOMİK QQS-2500 QUARTZ ISITICI**  
KULLANMA KILAVUZU

## ÜRÜN TANITIMI



2. açma/kapama  
ve ısı ayar  
düğmeleri

1. Quartz cam tüpler

## CİHAZINIZIN KULLANILMASI İLE İLGİLİ GÜVENLİK KURALLARI

- Besleme kablosu hasar gördüğünde, tehlikeli bir duruma engel olmak için imalatçısına veya imalatçıya ait yetkili serviste ehil bir personel tarafından değiştirilmelidir. Cihazda bulunan ısıtıcı cam tüpler de kırık veya deforme olmuş ise, ısıtıcı kullanılmamalı, yetkili servise başvurulmalıdır.
- Ana elektrik hattının 220-240V AC,50-60Hz olduğuna ve elektrik hattının sigortaya bağlı olduğunu kontrol ediniz. Sigorta 16 amper olmalıdır. Cihaz mutlaka toprak hatlı prizle kullanılmalıdır. Toprak hatlı priz ısıtıcı alanının ve sıcak yüzeyin dışında olmalıdır. Prizde gevşeme ve hasar varsa, ısıtıcı bu prizde kullanılmamalı. Zira gevşek ve hasarlı prizler cihaza ve tesisata zarar vermektedir.
- Cihazınızı bir başka cihazla birlikte aynı elektrik kablosuna veya sigortaya bağlı olarak kullanmayınız.
- Besleme kablosunu cihazın sıcak yüzeylerine temasından sakınız. Cihazınızı uzun zaman kullanmayacaksanız, yeri değiştirilecekse, temizlik veya bakım yapılacaksa cihazın fişi prizden çıkarılmalıdır.
- Cihazın soğumuş olduğundan emin olunmalıdır.
- Cihazınızı banyo, duş veya yüzme havuzunun hemen yakınında kullanmayınız.
- Cihazların güvenliğinden sorumlu bir kişi tarafından cihazın kullanımı ile ilgili gözetim ve yönetim sağlanmadıkça, bu cihazın, fiziksel, duyu ve zihinsel yetenekleri özürle olan (çocuklar dahil) veya deneyim ve bilgi eksikliği olan kişiler tarafından kullanılması amaçlanmamıştır.
- Cihazınızı kesinlikle su ile temas ettirmeyiniz.

- Beslenme kablosunu prizden çekerken asla kablodan çekerek çıkarmayınız. Fişi prize takarken veya prizden çıkarırken uygun biçimde tuttuğunuzdan emin olunuz. Besleme kablosunu ıslak elle tutmayınız.
- Besleme kablosuna ek yapmayınız. Aksi bir durum arızaya, elektrik çarpmasına veya yangına sebep olabilir.
- Besleme kablosunu ağır cisimlerin altından geçirmeyiniz. Aksi bir durum elektrik çarpması ve yangın riskine sebep olur.
- Cihazınızı yalnızca fişi prizden çekerek veya sigortayı indirmek suretiyle kapatmayınız, daima cihazınızı eleman fonksiyon düğmesini kullanarak kapatınız.
- Cihazınızı bir prizden hemen altına yerleştirmeyiniz. Cihazınızın nemlendiricisine su koymaksızın asla çalıştırmayınız. Yaklaşık 10 saatlik çalışma sonrasında nemlendiricideki su bitmektedir. Su takviyesi yapınız. Fazla su takviyelerinde ise, su seviye göstergesinin tahliye noktasından su çıkmaktadır, su seviyesi gözetilerek su takviyesi yapılmalıdır.( bu özellik kullanmış olduğunuz üründe olmayabilir)
- Cihazınızın üzeri örtüldüğünde veya yanlış konumlandırıldığında yangın tehlikesi olduğundan üzerini örtmeyiniz ve yanlış konumlandırmayınız.
- Aşırı ısınmayı önlemek için ısıtıcının üzerini örtmeyiniz ve havalandırma kanallarını ve tel kafes bölgelerini kesinlikle kapatmayınız.
- Cihazınızı otomatik yöneten programlayıcı, zamanlayıcı veya diğer herhangi bir düzenele birlikte kullanmayınız.
- Cihazınızın önünde bulunan koruyucu tel kafes ateşten koruyucusu, ısıtma elemanlarına doğrudan erişimi önlemek amaçlıdır. Ve cihaz kullanımdayken yerinden oynatmayınız.
- Cihazınızın önünde bulunan koruyucu kafes tel arasından parmak veya herhangi bir cisim sokulmamalıdır.
- Cihazınızı amacının dışında kullanmayınız.( elbise kurutma veya hayvanları ya da bitkileri sıcak tutma amaçlı kullanmayınız. Ayrıca bu ürün ısınmak dışında başka bir amaçla da kullanılmamalıdır. Başka herhangi bir maksatla kullanımı (Örneğin; üzerinde çay kaynatmak, yemek yapmak su ısıtmak gibi v.s.) tehlikeli ve uygunsuzdur. Cihazınızı uygunsuz, yanlış veya elverişsiz kullanımı sonucu insanlara, hayvanlara veya eşyalara gelebilecek zararlardan firmamız sorumlu tutulamaz.
- Cihazınızı asla çözücü ya da yanıcı sıvılar kullanarak temizlemeyiniz. ( elektrik çarpması ya da yangına sebep olabilir.)
- Cihazınızı uyurken ya da cihazın bulunduğu yerden uzakken kullanmayınız.

## Dikkat önemli!

Cihazınızı, çoklu prizlerde veya uzatma kablolarıyla kullanılması tavsiye edilmemektedir. Mutlaka kullanılması gerekiyorsa geçerli olan emniyet yasalarına ve TSE standartlarına uygun olan prizler veya uzatma kablosu kullanılmalıdır. Not: 21 amper dayanaklı uzatma ve en az 3\*2 mm kare kesitli kablo kullanılmalıdır.

- Cihazınızı düz ve engebesiz bir zeminde kullanınız. Cihazınızı dengesiz ya da güvensiz yüzeylerde kullanmayınız.
- Cihazınızı kuru ve kapalı mekânlarda muhafaza ediniz.
- Cihaz yalnızca yatay pozisyonda ayakları üzerinde kullanılmalıdır. Max +, - 5 derece eğimle kullanılabilir. Yatay 5 dereceden büyük açılarda veya dik kullanımlarda ısıtıcı tel kısa sürede kullanılmaz hale gelir.
- Cihazınız ile tavan arasında minimum 0.75 metre mesafe olmalıdır. Duvara montajda cihazınız zemine minimum 1 metre mesafe olmalıdır. (kullanmış olduğunuz model duvara montaj yapılmayan model olabilir.) Cihaz ile perde, ahşap, karton, kumaş vb. malzemeler, canlılar ve diğer cihazlar arasında minimum 1 metre mesafe olmalıdır.
- Parlayıcı malzemelere (benzin, alkol vb.) 7.60 santimetre mesafe içinde çalıştırmayınız veya çalışması beklenmeyen motorlu cihazları yakınına yerleştirmeyiniz. Isıtıcı cihazların yüzeyleri veya yakınına solvent, tiner gibi alevlenebilen malzemeleri yakınına veya elektrikli ev aletlerinin yakınına yerleştirmeyiniz.
- Cihazınızı çalışır haldeyken bir yerden bir yere hareket ettirmeyiniz. Dokunmadan önce daima cihazınızı kapatınız ve soğumasını bekleyiniz.

## ÇOCUK GÜVENLİĞİ

- Küçük çocukların cihazla, kontrol düğmeleriyle veya cihazın yakınında oynamasına KESİNLİKLE izin vermeyin.
- Cihazın çalıştığı esnada özellikle tutulabilen parçaları ve ön taraftaki koruyucu kafesi ısınan bir üründür. Bu nedenle çocukların cihazın çalıştığı ortamlarda KESİNLİKLE cihazdan uzak tutulması gereklidir.
- Naylon ve strafor gibi ambalaj malzemelerini güvenlik nedeniyle çocukların ulaşabilecekleri yerlerden uzak tutun, aksi halde tehlikeli olabilir.
- Bu alet 8 yaş üzeri çocuklar, fiziksel-duyusal ya da zihinsel kapasiteleri kısıtlı, yetersiz tecrübeli kişiler tarafından ancak yetişkinlerin ve cihazın güvenli kullanımı ve tehlike içerdiğini anlamış kişilerin gözetimi altında kullanılabilirler.
- Çocukların cihazla oynaması sakıncalıdır. Cihazın tamiratı ve temizliği çocuklar yapmamalıdır. Ancak 8 yaş ve üzeri çocukları gözetim altında temizliğini yapabilirler.
- Cihazı ve kablosunu 8 yaş altındaki çocukların uzanamayacağı yerlerde saklayınız. Firmamız, bu uyarılara uyulmamasından dolayı insanlara, hayvanlara veya eşyalara gelebilecek zararlardan sorumlu tutulamaz.

## ÖNEMLİ

- Kordon fişiniz hasar gördüğü takdirde yalnızca CONTI YETKİLİ SERVİSİ personelince değiştirilebilir. Aksi takdirde elektrik şokuna maruz kalabilirsiniz.
- Eğer cihazı yere düşürdüyseniz ilk olarak fişi prizden çekiniz. Herhangi bir hasar var mı diye CONTI YETKİLİ SERVİSİNİ tetkik ettiriniz.

## CİHAZIN ÖZELLİKLERİ

- Emniyetli
- Garantili
- Ekonomik
- Kolay taşınabilir
- Üzerine su sıçrasa bile kırılmayan Quartz camlar
- Baş ağrısı yapmaz

## QUARTZ CAM – TÜPLER

Quartz Cam Tüplerde oluşan enfraruj ışınlar sayesinde doğan sıcaklık 5 dk. İçerisinde 800 C'ye ulaşır. Güneş ışınları gibi sağlıklı bir ısınma temin eder. Bu sistem havadaki oksijeni harcamadığı için insan sağlığına zararlı olan karbondioksit gazını oluşturmaz. Quartz ısınma sisteminde enfraruj ışınlar, en doğal ve sağlıklı yöntem olup, romatizma tedavisi, sıyatik ve sırt ağrılarının giderilmesinde de etkilidir.

## NEMLENDİRİCİ (Kullandığınız üründe olmayabilir)

Boru 0,10 mm. Kalınlığında özel alaşımlı bir rezistansla ısıtılır. Odanın nem oranı ideal seviyede kalır. Dolayısıyla havanın kuruması önlediğinden baş ağrısı ve benzer rahatsızlıkların önüne geçilmiş olur. Eğer odanın nem oranı yeterli ise nemlendirici kullanmadan da cihazı çalıştırabilirsiniz.

## FAN VE MOTOR (Kullandığınız üründe olmayabilir)

Conti Quartz ısıtıcınız 20W'lık motoru ve 2700 RPM'lik fanı ile cihazın ön ve arkasındaki havayı dağıtarak odanın kısa sürede dengeli bir şekilde ısınmasını sağlar.

## AÇMA/KAPAMA KONTROL DÜĞMESİ

Isıtıcıları bu düğme ile istediğiniz şekilde kontrol edebilirsiniz.

## ENERJİ TASARRUFU İLE İLGİLİ HUSUSLAR

- Uygun gerilimde kullanılması
- Kapalı alanda kullanılması
- Kapı veya pencere yanlarında kullanılmaması
- Fişin prize sıkı şekilde oturması
- Cihazın kullanımı bittikten sonra fişin prizden çekilmesi

## TAŞIMA VE NAKLİYE

Cihazın naklini kendi orijinal kutusu ve bölmeleri ile veya cihazın etrafını koruyacak yumuşak bir bezle sararak yapmak gerekir. Yanlış ambalajlama esnasında plastik parçalar kırılabilir, elektrik aksamı zarar görülebilir.

NOT: Ürünün müşteriye intikalden sonra yükleme, boşaltma ve taşıma sırasında oluşan arızalar ve hasarlar garanti kapsamına girmez.

## TEKNİK ÖZELLİKLER

Güç : 1500W

Gerilim : 220-240V AC

Frekans: 50/60Hz

Quartz Tüp : 3 Adet (40cm)

### DİKKAT:

Bu cihaz topraklamalıdır. Bu cihazın elektriksel düzenleri üzerinde çalışırken beslenme devreleri kesilmemelidir.

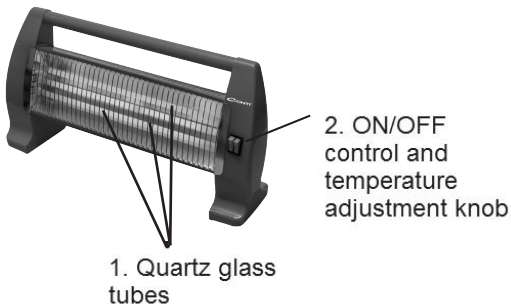
**SANAYİ AMAÇLI KULLANILAMAZ!**

**ÜRÜNÜN ÖMRÜ 10 YILDIR**



Üretici/İthalatçı  
DIGICOM ELEKTRONİK PAZARLAMA A.Ş  
Halkalı Merkez Mah. Dereboyu Cad.  
No: 15 Kat: 3 Küçükçekmece/İstanbul  
Tel: 0212 470 06 00 Pbx  
Fax: 0212 471 75 78

## DESCRIPTION



## SAFETY RULES TO USE THE DEVICE

- If the power cord is damaged, it must be replaced by the manufacturer or its service agency or a personnel qualified. If the glass tube of heating element is damaged or broken, the heater must be not used. Authorized service must be applied. It must be ensured that the main power is 220-240V AC, 50-60 Hz and the power line is connected to the fuse. Fuse must be 16 Amperes.
  - Your device must be used with grounded socket and ground socket must be outside the heater area and the hot surface. If the socket is loose or damaged, don't use device in this socket.
  - Your device must not be used connected to the same power cable or fuse with another device.
  - Don't touch the power cord to the hot surface of device.
  - If your device will not be used for a long period of time, if cleaning or maintenance will be conducted, the device must be unplugged. It must be ensured that the device has cooled down.
  - Don't operate your device right near bathroom, shower or swimming pool.
  - The device is not intended for use by persons (including children) with reduced physical, sensory and mental capabilities or lack of experience and knowledge, unless they have been given supervision or instruction concerning the use of the appliance by a person responsible for their safety.
  - Definitely do not let your device come into contact with water.
  - Never unplug the feed cable from the plug by tugging on the cable. Ensure that you hold the plug the correctly as you plug it into or take it out of the socket. Don't touch feed cable with wet hands.
  - Do not make a joint to the feed cable. Otherwise, malfunction, electric shock or fire may occur.
  - Do not pass the feed cable under heavy objects. Otherwise, electric shock or fire risk may occur.
- Do not turn off your heater only by unplugging it or shutting down the fuse, always turn off by using the heater tube function button. Put the device near the socket.

- Do not operate your device without putting water into its humidifier. The water in the humidifier depletes after an operation of approximately 10 hours. Please add water. In case of too much water adding, water comes out of the discharge point of the water level gauge, adding must be conducted while observing the water level (This feature may not be in your device).
- Fire risk exist if the heater is covered or positioned close. Do not cover device and do not mis-positioning the device.
- Heater is not operated by a programmer timer or any other system which manage the heater automatically.
- The flame protector of this heater is for preventing direct access to heating elements and must be in place while the heater is in use. Don't put the finger or any materials to inside flame protector of this heater.
- Do not use the device outside of the purpose of heater( as drying clothes, heating animals or plants). In addition, this product should not be used with any purpose other than to warm up( for example to make tea, cooking, heat a water) Producer is not responsible for the damage to the people or environment because of not complying user guide product usage.
- Never try to clean the device with solvents or flammable liquids.(It may cause electric shock or fire)
- Do not operate the device while sleeping or while away from where the device is located.
- There is not advised using extending cord. If you have to use an extending cord, the cable cord and sockets must be accordingly safety rules and by standards TSE. Note: The cord must be 21 Amper and the cable cross section must be at least 3\*2mm. \*The device must be on a level and smooth surface during use. Fo not operate your device on unstable or unsafe surface.
- Store your device in dry and enclosed locations.
- Device must only to be used in horizontal position (on its stand). It can be used with max,-5 degrees slope. Heating wire becomes unable to perform in a short time in angles higher than 5 degrees and vertical use.
- Minimum 1 meter distance must be present between the device and curtains, wood, cardboard , fabric materials etc. and other devices.
- Do not operate within 7 meters 60 centimeters distance of flammable materials (gas, alcohol etc.) or do not place near motor devices that are not expected to run. Heater place solvent, thinner and similar flammable materials on or near the working surfaces of the heating devices or do not place near electrical house appliances.
- Do not move the device while running. Always shut the device before to touching and wait for it to cool down.

## **SAFETY INSTRUCTION FOR CHILDREN**

- Never permit young children's to be played device, with control buttons and near to device.
- During device working particularly on the front side protective frame and parts and which can be holding is heating. Therefore must be kept away children from the appliance where operating device.
- Keep out of the reach of children styrofoam packing material, such as nylon because of the security reasons, otherwise can be dangerous.
- These tools can be used by children over 8 years old, physical, sensory or mental capabilities limited persons under the supervision of adults and people who understand the danger that it contains can use.



- Play with the appliance by children is objectionable. Repair and cleaning of the device should not children. However, under the supervision of children 8 years and older can cleaning.
- Keep out of the reach of children under age 8 the device and cable. Producer is not responsible for the damage to the people, animal or environment because of not complying user guide product usage.

## **ATTENTION**

- Only CONTI RESPONSIBLE SERVICE workers can change if the cord plug is damaged.
- If you drop the product, firstly unplug the plug. Inform the CONTI authorized service person to be sure, if something is wrong.

## **THE DEVICE FEATURES**

Safe, Guaranteed, economical, easy to carry, even breaking the quartz tubes on the water touched, headache does not, humidifiers, fans, humidifiers, fans, humidifiers operate without water position, the two-year warranty.

## **QUARTZ GLASS TUBES**

Thanks to the infrared rays of the quartz glass tubes arising from the temperature reaches 800 C within 5 min. As the sun rays warm up ensures a healthy. Because of this system is not spending the oxygen in the air that is why it not creates CO2 which is harmful way, the treatment of rheumatism, back pain, and also effective in eliminating siyatrik.

## **HUMIDIFIER (The product may not have this feature)**

Pipe 0,10 mm. Thick and is heated with special alloy. The room humid stays in deal temperature. By the way it supports to be avoiding from headache and smilar discomfort. If the humid of room is enough, the devise also can use without humidifier.

## **FAN AND MOTOR (The product may not have this feature)**

CONTI Quartz heater provide to spread the weather in balanced temperature from in front and back of product with 20W motor, 2700 RPM fan and 24 hours continuous working.

## **KEY ROTATING**

You can adjust your own temperature with key rotating.

## **ON/OFF CONTROL SWITCH**

You can control the heater with this switch.

50-60 Hz

## INFORMATION ABOUT ENERGY SAVER

- Using the appropriate voltage
- Using in close places
- Use near to door and window.
- Prize tight fit between the plug
- After use of the device by unplugging the plug

## HANDLING AND TRANSPORTATION

The transportation should be carried with its original box or soft cloth. In wrong handling way the plastic parts can be damaged.

P.S: The product after being referred to the loading to customer, unloading and during transport defects and not covered under warranty.

## TECHNICAL SPECIFICATION

Power : 1500W

Voltage : 220V-240V AC

Frequency: 50-60 Hz

Quartz Tubes : 3 pcs (40cm)

### ATTENTION:

This device must be grounded. Feding patterns of electrical circuits while working on this device should not be stopped

**NOT FOR INDUSTRIAL PROPERTY USED**

Life of product is 10 years.



Manufacturer/Importer  
DIGICOM ELEKTRONİK PAZARLAMA A.Ş  
Halkalı Merkez Mah. Dereboyu Cad.  
No:15 Kat:3 Küçükçekmece/İstanbul  
Tel: 0212 470 06 00 Pbx  
Fax: 0212 471 75 78

## أجزاء الدفاية الكوارتز:

1. أنابيب زجاجية الكوارتز.
2. افتتاح واختتام (مفتاح التحكم).
3. مقبض (قد لا يكون المنتج المستخدمة).
4. مؤشر مستوى المياه (قد لا يكون المنتج المستخدمة).
5. مرطب، مكان تعبئة المياه (قد لا يكون المنتج المستخدمة).
6. السلامة ، قاطع تيار كهربائي.

## خصائص الجهاز

أمنة مضمون. يعمل بشكل مستمر 24 ساعة . الاقتصادية. سهل حملها. لم ينكسر زجاج الكوارتز حتى يقفز على الماء بدون صناع، مرطب، لن تعمل بدون مياه بحال المرطب.

## أنابيب زجاجية الكوارتز

إنها مصنوعة من شمعات الكوارتز الزجاجي ، تلك الشمعات المصنوعة من الكوارتز تصنع عند التشغيل ضوى انفروجان تصل حرارته خلال 30 ثانية 800 درجة مئوية. الشمعات الكوارتز تعطي تدفق من خلال حرارتها المنبعثة كحرارة الشمس التي لا تضر بصحتكم وهذا يعني عدم احتراق الأكسجين الموجود بالحجرة ولا يعمل على إحتزلة إلى غاز دى أكسيد الكربون الضار جدا لصحة الناس الضوء الأنفروجان المنبعث من الكوارتز هو صحي و يساعد على شفاء الرماتيزم و آلام الظهر.

## السلامة ، قاطع تيار كهربائي

ان الدفاية بها نظام أمن خاص لأحتمالات الأهتزاز أو إنقلابها من مكانها ، فيعمل على فصل الكهرباء اتوماتيكيا و ذلك ليمنع حدوث الحرائق، وكما وجود شبكة معدنية أمامية تمثل هي الأخرى نظام الأمن لعدم تلامس شمعات الكوارتز عند السقوط بأي شيء.

## مرطب، مكان تعبئة المياه (قد لا يكون المنتج المستخدمة)

يتم الأنابيب 0.10 ملم مع وجود تسخين رزستانس خاصة عنصر التدفئة. يبقى المستوى المثالي للرطوبة الغرفة. وبالتالي تجنب الصناع بسبب لا يجف في الهواء . إذا كان نسبة الرطوبة كافية في الغرفة يمكنك تشغيل الجهاز بدون استخدام خصائص مرطب.

## مروحة والمحركات(قد لا يكون المنتج المستخدمة)

ان الدفاية الكوارتز يعمل بشكل مستمر 24 ساعة المستمر للمحرك ومروحة 2700 دورة في الدقيقة مع مخلطة الهواء من الأمامية والخلفية من الغرفة في أقرب وقت ممكن من خلال توزيع ارتفاع درجة حرارة الهواء بطريقة متوازنة.

## مفتاح التحكم

تحديل درجة الحرارة التي تريدها.

## تنبيه

عند حدوث أي تلف بالوصلات الكهربائية يجب تغييرها بمراكز صيانة معتمد من شركة المستورد أو شركة المستورد نفسه ، عدم الأهتمام لهذه التنبيه قد يؤدي الي الصدمات الكهربائية أو أضرار الشخصى ، إذا كان الجهاز انقلابت يجب سحب القابس من البريز اولاً من الأول من نوعه في الأرض ببريز سحب القابس.

## قواعد السلامة لاستخدام الجهاز

- \* في حال تلف سلك الكهرباء، يجب استبداله من قبل الشركة المصنعة أو من قبل وكيل خدماتها المعتمد أو من قبل أشخاص مؤهلين لعمل ذلك، فإذا ما تعرض الأنبوب الزجاجي الخاص بعنصر التفتحة للتلف أو أنه قد كُسر، فيجب عدم استخدام الدفابة. ويجب تطبيق الخدمة المعتمدة.
- ويجب التأكيد على أن مصدر الطاقة الكهربائية الرئيسي هو 220-240 فولت كهرباء و50-60 هيرتز وأن خط الطاقة الكهربائي موصول بفيوز، ويجب أن يكون الفيوز بقدرة 16 أمبير.
- \* يجب أن يتم استئام الجهاز من خلال مقبس كهرباء أرضي ويجب أن يكون ذلك المقبس الكهربائي خارج ويعيداً عن المنطقة الموجود بها الدفابة ويعيداً عن الأسطح الساخنة. فإذا كان المقبس الكهربائي مرتخياً أو معطوباً، فلا تقم باستخدام الجهاز في هذا المقبس.
- \* يجب عدم استخدام جهازك موصولاً مع نفس كابل الكهرباء أو الفيوز المستخدم لجهاز آخر.
- \* لا تلامس سلك الكهرباء للأسطح الساخنة للجهاز.
- \* إذا كان جهازك في حالة عدم استخدام لمدة طويلة، وأيضاً في حال القيام بعمل تنظيف أو صيانة، فيجب أن لا يكون الجهاز موصولاً بالكهرباء. كما ويجب ضمان أن يكون الجهاز قد تم تبريده تماماً.
- \* لا تقم بتشغيل جهازك بالقرب من الحمام أو الدش أو حمام السباحة.
- \* هذا الجهاز غير مخصص للاستخدام من قبل الأشخاص (شاملاً الأطفال) ممن يتسمون بقدرات مادية وحسية منخفضة أو من أشخاص ليس لديهم خبرة أو معرفة، ما لم يكونوا تحت إشراف وتعليمات خاصة باستخدام الجهاز من قبل الشخص المسؤول عن أمانهم.
- \* إطلاقاً لا تدع جهازك يتلامس مع الماء.
- \* لا تقم أبداً بفصل السلك الكهربائي من المقبس الكهربائي عن طريق سحب السلك الكهربائي. تأكد من أنك تمسك الغيش الكهربائي بطريقة صحيحة بالشكل الصحيح الذي تقوم به بتوصيل أو فصل التيار من المقبس.
- لا تقم بلمس سلك الكهرباء المغذي بالتيار بأيدي رطبة .
- \* لا تقم بعمل مشترك مع سلك الكهرباء المغذي. وإلا فقد يحدث نتيجة لذلك أعطال أو صدمة كهربائية أو حريق.
- \* لا تقم بتمرير سلك الكهرباء تحت أشياء أو أجسام ساخنة وإلا فقد يحدث نتيجة لذلك أعطال أو صدمة كهربائية أو حريق.
- \* لا تقم بإيقاف تشغيل الدفابة فقط عن طريق فصل فيشة التيار الخاصة به أو عن طريق إغلاق الفيوز، دائماً قم بإيقاف التشغيل باستخدام زر وظيفة أنبوب الدفابة.
- \* لا ضع الجهاز بالقرب من المآخذ الكهربائي.
- \* لا تقم بتشغيل الجهاز بدون وضع ماء داخل جهاز ضبط الرطوبة الخاص به (المرطب)، يتم استنفاد

المياه داخل جهاز ضبط الرطوبة بعد عملية تشغيلية لحوالي 10 ساعات. برجاء إضافة مياه. في حالة إضافة الكثير من المياه، فإن المياه ستخرج من نقطة تفريغ مقياس مستوى المياه، لذا يجب إجراء إضافة المياه مع ملاحظة مستوى المياه (قد لا تكون هذه الميزة موجودة بجهازك).

\* لا يزال خطر الحريق موجوداً إذا ما كانت المنفاة مغطاة أو موضوعة بشكل خاطئ. لا تقم بتغطية الجهاز ولا تضع جهاز المنفاة بشكل خطأ.

\* لا تعمل المنفاة بجهاز توقيت مبرمج أو أي نظام آخر يقوم بتشغيل السخان اوتوماتيكياً.

\* حامل الشعلة لهذا السخان تم وضعه لحماية الدخول المباشر على العناصر الساخنة ويجب وضعه بمكانه أثناء استخدام السخان.

\* لا تضع أصابعك أو أية مواد داخل حامي الشعلة الخاصة بها السخان.

\* لا تستخدم الجهاز خارج نطاق الغرض من السخان ( مثل تجفيف الملابس، والحيوانات، أو تدفئة النباتات.

بالإضافة إلى ذلك، يجب عدم استخدام هذا المنتج مع أي غرض بخلاف التدفئة (على سبيل المثال لصنع الشاي والطبخ وتسخين المياه) فالشركة المنتجة ليست مسؤولة عن الأضرار التي قد تلحق بالأشخاص أو البيئة بسبب عدم امتثال المستخدم لدليل استخدام المنتج.

\* لا تحاول أبداً القيام بتنظيف الجهاز بمذيبات أو سوائل قابلة للاشتعال. ( فقد تتسبب في صدمة كهربائية أو حريق).

\* لا تقم بتشغيل الجهاز أثناء النوم أو أثناء ما تكون بعيداً عن المكان الموجود به الجهاز .

\* لا توجد نصيحة باستخدام تمديد السلك الكهربى، فإذا أردت استخدام تمديد للسلك الكهربى، فيجب أن يكون السلك الكهربى والمقابس وفقاً لقواعد الأمان ووفقاً لمواصفات هيئة طوكيو TSE. مع ملاحظة: يجب أن يكون السلك الكهربى 21 أمبير وقاطع الدائرة الكهربائية للسلك الكهربى في حدود 3\*2مم على الأقل.

\* يجب أن يكون الجهاز على مستوى مسطح مستوى ناعم أثناء الاستخدام. لا تقم بتشغيل جهازك على مسطح غير مستقر أو غير آمن.

\* قم بتخزين الجهاز في أماكن جافة ومغلقة.

\* يجب أن يكون الجهاز فقط للاستخدام في الوضع الأفقى (على الوضع الخاص به). ويمكن استخدامه بحد أقصى 5- درجة انحدار. ويكون سلك التسخين غير قادر على الأداء في وقت قصير في الزوايا أعلى من 5 درجات وفي الاستخدام الرأسي.

\* يجب أن يكون الحد الأدنى للبعد 1 متر فيما بين الجهاز والستائر والأخشاب، والورق المقوى ومواد النسيج

وغيرها من الأجهزة.

\* لا يتم بتشغيل الجهاز على بُعد في حدود 7 أمتار و60 سنتيمترات من المواد القابلة للاشتعال مثل (الغاز والكحول .. الخ) ولا تضعه بالقرب من أجهزة مواتير غير متوقع تشغيلها، ولا تضع مذيبات بمكان وضع السخان، أو التتر أو المواد المشابهة القابلة للاشتعال على أو بالقرب من مسطحات العمل لأجهزة التسخين أو لا تضع الجهاز بالقرب من الأجهزة الكهربائية المنزلية.

\* لا يتم بتحريك الجهاز أثناء التشغيل. دائماً قم بغلاق الجهاز قبل القيام بللمسه وانتظر حتى يبرد تماماً.

تعليمات السلامة والأمان بالنسبة للأطفال

\* عدم السماح أبداً للأطفال الصغار بأن يلعبوا بالجهاز، أو بأزرار التحكم الخاصة بالجهاز أو بالقرب من الجهاز.

\* أثناء عمل الجهاز وبخاصة الإطار الواقي بالجانب الأيمن ونظراً لوجود أجزاء يمكن مسكها وتكون ساخنة. ولهذا يجب الاحتفاظ بالأطفال بعيداً عن الجهاز أثناء تشغيله.

\* احتفظ بمواد التعبئة المتأثروموم بعيداً عن متناول الأطفال مثل النايلون لأسباب أمنية، وإلا فإنها ستتسبب في وجود مخاطر.

والشركة المنتجة غير مسؤولة عن الإضرار التي تلحق بالناس، أو الحيوانات أو البيئة بسبب عدم امتثال المستخدم بالتوجيهات الخاصة باستخدام المنتج.

خصائص لتوفير الطاقة:

باستخدام للتيار الكهربائي المناسب.

باستخدام في الأماكن المغلقة.

لا تستخدم جهازكم جانب الباب أو النافذة.

إزالة المكونات توصلات الكهربائي في نهاية الاستخدام.

## النقل والشحن

الرجاء ينبغي نقل الجهاز صندوق الأصلي أو اللتلف حولها بقطعة من القماش ناعمة مع بعناية. إذا لم يعمل هذا يمكن كسر قطعة البلاستيكية خلال التعبئة الخاطئة، يمكن أن تتلف المكونات الكهربائية.

ملاحظة: بعد ما وصل المنتج إلى مشتري العيوب التي في أثناء سوء التحميل والتفريغ أو خلال النقل في مكان آخر و لا تعطيهما الكفالة.

## مميزات

رقم نموذج	رقم مسلسل	الطاقة	التردد	قوة التيار الكهربائي
CQS-2500	-	1500W	50-60 HZ	220-240 V

## YETKİLİ SERVİSLER / AUTHORIZED SERVICES

Adana	Seyhan	DÜZOVA ELEKTRİK TİCARET	ALİ MÜNİF CAD. ALTUN ÖREN İŞAHNI KAT:1 NO: 103	0322 351 36 27
Adana	Seyhan	DÜZOVA ELEKTRİK	BARAJ YOLU 5 DURAK MERHİ APT ALTI NO 65/D	0 322 227 22 66
Adana	Kozan	LİDER SOĞUTMA	TUĞANPAŞA MAH.İSTİKLAL SK.NO:65/A KOZAN	0322 515 08 85
Adana	Cukurova	KESKİN ELEKTRİK	Güzelay Mah. 8185 Sokak Hazar Apt. B/Blök 6 No:10	0322 234 33 61
Adana	Ceyhan	DEMİR ÖZEL SERVİS	BÜYÜKİKİRM MAH. MEHMET SERİF YİĞİT SOK. NO: 8/A	0322 613 17 77
Adıyaman	Sahitpaşa	EGE SOĞUTMA	FIRAT MAH. MEHMET AKIF CAD. NO: 101/B	0416 725 95 60
Adıyaman	Merkez	EGE SOĞUTMA	TURGUT REİS MAH. FEVZİ CAKMAK CAD. NO: 16/A	0416 214 95 60
Afyon	Merkez	BARBAROS SOĞUTMA	Marulcu mah. ađkgözeđuđ sok. no: 18/A Merkez - AFYONKARAHİSAR	0272 215 12 17
Afyon	Karhisar	SILA TEKNİK SERVİS	MARULCU MAH. HAVUÇU ÇEŞME SOK. NO: 20/A	0272 215 67 76
Ađrı	Merkez	ESPA TİCARET	RECEP TAYYIP ERDOĐAN CAD. NO: 26/7	0472 616 46 75
Ađrı	Dođubeyazıt	BERSAN SOĐUTMA	BEYAZIT CAMI YANI NO: 12	0472 312 25 84
Aksaray	Merkez	KOÇAK ELEKTRONİK	TASPAZAR MAH. SEHİT HALİL UĐUR SOK.ÇAĐLAYAN APT. NO: 9-10	0382 212 75 99
Ankara	Kecidöner	ANKA TEKNİK	19 MAYIS MAH. MUSTAFA ASIM KOÇAK CAD. NO: 40/A	0312 314 24 24
Ankara	Çankaya	PAYDAŞ TEKNİK	CEVİZLİDERE HUZUR MAH.1218. KADDES NO:5 DİKMEN/ ANIL	0312 215 48 08
Ankara	Yenimahalle	KARAKAYA TEKNİK	405. CAD. NO: 58/A DEMETEVLER	0312 345 71 20
Antalya	Alanya	ARAS TEKNİK	SEKERHANE MAH. YAYLA YOLU CAD. ÇİNAL SOK. NO: 4/1	0242 511 28 29
Antalya	Merkez	EKİN TEKNİK	KIZILSARAY MAH. DOLAPLIDERE CAD. NO: 36/D MURATPAŞA	0242 247 44 42
Antalya	Gazipaşa	BİLAL TEKNİK	İSTİKLAL MAH. TERMINAL SOK. NO: 13/A	0555 763 00 32
Antalya	Serik	YE-KA TEKNİK	ORTA MAH. 1061 SOK. NO:12 (BELEDİYESİ ARKASI) SERİK -ANTALYA	0553 628 89 97
Amasya	Merkez	ELİT ELEKTRİK	PİRİNCİ MAH. HABİBİ SOKAK NO 12 C AMASYA MERKEZ - Amasya / Amasya	0358 201 00 05
Amasya	Merzifon	ELİT TEKNİK SUBE	HARMANLAR MAH. HARMANLAR CAD. NO:58/C - Merzifon	0358 514 07 00
Amasya	Merkez	SÖN DURAK TEKNİK SERVİS	DERE MAH.ATATÜRK BULVARI ALTUN İŞ HANI	0536 420 62 17
Amasya	Suluova	SÖN DURAK TEKNİK SERVİS	ORTA MAH.ÜHAĐVERDİ SK NO:36	0536 978 08 09
Artvin	borçka	CORUH TEKNİK	güney doğu mh hükümet cd 26/a artvin	0252 763 00 74
Aydın	Merkez	CAN TEKNİK	Yedi eylül mh:1004 sk no:8/a aydın	0526 314 04 82
Aydın	Nazilli	MESUT ELEKTRONİK	ZAFER MH 102 SK NO:60/A	0266 762 50 42
Balıkesir	GÖNEN	YAKUT ELEKTRİK	RÜSTEM MAH.70 EVLER CAD. 24.SOK. NO:2/D	0266 714 38 06
Balıkesir	Bandırma	GÖRKAN TİCARET	Paşabaýır mah. Mehmetçik cad. no:91	0266 865 38 38
Balıkesir	Susurluk	BUZ TEKNİK	MILLIKUVVETLER CAĐDESİ ACAR İŞ PASAJI P:18	0378 227 27 28
Bartın	Susurluk	SECKİN ELEKTRONİK	KIRTEPE MAH. ESKİ KONAK CAD. NO: 34	0488 213 17 02
Batman	Merkez	ŞAHİNLER ELEKTRONİK	MEYDAN MH. CUMHURİYET CD. NO.18	0488 213 75 56
Batman	Merkez	EKİNCİ ELEKTRONİK	ZİYA GÖKALP MAH. 1704 SOK. TEYMUR AP. ALTI NO: 24	0426 214 69 69
Bingöl	Merkez	YILDIZ TEKNİK BİLİŞİM	İNÖNÜ CAD. NO: 11/B	0539 226 81 05
Bingöl	Karlıova	KARTAL ELEKTRONİK	CUMHURİYET CAD. NO: 60	0434 226 74 43
Bingöl	Solhan	UZMAN ELEKTRİK	YENİ MAH. PTT KAVSAĐI TUNÇ AP NO: 3	0434 827 33 35
Bitlis	Merkez	DİZAYN ELEKTRİK	KAZIM DIRİK CAD. KALE ALTI NO: 29	0536 935 29 88
Bitlis	Tatvan	YAREN ELEKTRİK	CUMHURİYET CAD. ESKİ NERİ SERVİSİ ARKASI YASAR APT ALTI NO 4	0374 212 32 32
Bitlis	Göyromak	FURKAN ELEKTRONİK	GİRNE MH. ÜZÜM VEREN CD DEMİRÇİLER SOKAK NO:8	0248 212 40 33
Bolu	Merkez	IKLİM SOĐUTMA	KARAMANLI MAHALLESİ YEŞİL SOK.BEYZA 3 APT.NO:11	0248 325 77 37
Burdur	Merkez	METALAY TEKNİK	KONAK MAH. PAZAR CAMI SOK. NO: 17	0224 612 06 88
Burdur	Bucak	YİĞİTLER ELEKTRİK	PAZAR MAH. OKULLAR CAD. NO: 10	0224 246 45 43
Bursa	M.Kemal Paşa	OKUR TEKNİK	HAMZA BEY MAH. SEHİT ZEKİ GÖKGÖZ SOK. NO: 24	0286 217 94 90
Bursa	Niđifer	ENES TEKNİK	Esentepe mah göküyüzi sk no:3 NİLÜFER	0286 316 41 08
Çanakkale	Merkez	PEKER ELEKTRİK	KEMALPAŞA MAH. MERŞİN DEDE SOK. NO: 13/A	0286 566 40 99
Çanakkale	Biga	PEGAİ ELEKTRONİK	İSTİKLAL MAH. M. AKSEKİL SOK. NO: 28/2	0376 212 03 02
Çanakkale	Gelibolu	GÜNGÖR TEKNİK	GAZİ SÜLEYMANPAŞA MAH. GAZİ SÜLEYMANPAŞA CAD. ÖZTÜRK SİTESİ NO: 1	0422 233 25 82
Çankırı	Merkez	AYDINLI TEKNİK SERVİS	Buđday Pazan Mh.Ahmet Talat Onay Bulvarı Dolay Apt.A BlokNo:43/13	0412 611 57 87
Çorum	İskilip	HUZUR ELEKTRİK	KALE BOĐAZI MAH. MANİFATURACILAR ÇARŞISI NO: 12/A	0426 233 25 92
Düzce	Merkez	DS TEKNİK	serefiye mh.uzungazi sk.no:14 merkez düzce	0446 223 59 76
Diyarbakır	Merkez	PRESTİJ SOĐUTMA	SEYH ŞAMİL MAH. BARIŞ CAD. ÇİCEK AP ALTI NO: 48/A BAĐLAR	0412 235 18 29
Diyarbakır	Ergani	SERVET ELEKTRİK	KEMALİYE MAH. ATATÜRK CAD. NO: 10-A	0412 611 57 87
Elazığ	Merkez	YILMAZ BOBİNAJ	Rzaiye Mah.Ertuđrul Sok.No:43/B	0442 233 25 92
Erzincan	Merkez	AYDINLAR ELEKTRİK	İNÖNÜ MAH. MERKEZ ÇARŞI 15. SOK. NO: 5	0442 213 38 31
Erzurum	Merkez	KARDELEN SOĐUTMA	Şih Köyü Cad. NO:132 Sükrüpaşa Mah. Yaktiye	0222 234 87 15
Erzurum	Merkez	TERMİK SOĐUTMA	TEBRİZKAPI CAD. NURMANLI CAMII KARŞISI NO: 3	0442 213 38 31
Eskişehir	Merkez	ARZU ELEKTRONİK	DELİKLİTAS MAH. GÖLBAĞI SOK. NO: 2/D	0222 234 87 15
Gaziantep	Merkez	GÜVEN TEKNİK SERVİS	KONAK MAH. 13 NOLU SKİS NO:37 /B	0542 561 90 88
Gaziantep	Şahinbey	ÇÖZÜM TEKNİK	SARIĞÜLLÜK MAH. KILIÇ ALI CAD. NO:8/B	0342 339 44 23
Gaziantep	sehit kamil	UÇAR MAKİNA	Korutürk Cad. No:61 Yesilova Mah. Sehitkamil,	0342 325 96 98
Gaziantep	Nizip	ÇAPAN TEKNİK	CUMHURİYET MAH. MERMER SOK. NO: 33/A	0454 212 39 20
Gaziantep	İshahiye	NESE TİCARET	CUMHURİYET MAH. HAKKI DEMİREL CAD. NO: 8	0452 862 55 20
Giresun	Merkez	AYDIN ELEKTRİK	ÇINARLAR MAH. SOKAKBAŞI CAD. NO: 19	0454 212 39 20
Gümüşhane	ŞİRA	AKAR SOĐUTMA	KARACA MH ÇARŞI İÇİ CDNO31/B	0456 511 73 66
Gümüşhane	Gümüşhane	EMİROĐLU ELEKTRİK	HASANBEY MAH. HASANBEY CAD. NO: 9	0456 213 20 04
Hakkari	Merkez	DERYA TEKNİK	KAYACAN CAD. DİNÇ İŞ HANI NO: 41	0438 211 35 91
Hatay	Merkez	ACEMOĐLU SOĐUTMA	CUMHURİYET CAD. ÖZDAL PASAJI NO: 30/D	0326 212 45 57
Hatay	İskenderun	GÜLISTAN ELEKTRONİK	KURTULUŞ MAH. SEHİT ÖĐZÜ YENER CAD. NO: 42	0326 613 50 64
Hatay	Dörtöy	ÇÖŞKUN KÜÇÜK EV ALETLERİ	SANAYİ MAH. GARAJ ALTI 4 NOLU SOK. NO:7	0326 713 33 34
Hatay	Reynhanlı	ÖZ-İS SOĐUTMA	TAYFUR SÖKMEN CAD. NO: 26/B	0326 413 21 22
Iđdır	Merkez	AYDIN ELEKTRONİK	ATATÜRK CAD. İĐDIR PASAJI NO: 4	0476 227 98 99
Isparta	Merkez	DETAY ELEKTRONİK	YAYLA MAH. T12 HASTANE CAD. NO: 42/B	0246 223 48 02
İçel (Mersin)	Merkez	TUFAN SOĐUTMA	MESUDİYE MAH. 5153 SOK. NO: 30	0324 337 33 93
İçel (Mersin)	Yenişehir	DİLARA ELEKTRİK	AYDINLIKEVLER MAH. 2037 SOK. NO:7/C	0324 331 10 07
İçel (Mersin)	Erdemli	ERDEMİLİ TEKNİK SERVİS	MERKEZ MAH. MİLLİ EĞEMENLIK CAD. NO: 30	0324 515 43 45
İçel (Mersin)	Tarsus	DERYA ELEKTRİK	SEHİT İŞHAK MAH. MEVLANA CAD. YILMAZ APT. C BLOK NO:5	0324 625 74 72

## YETKİLİ SERVİSLER / AUTHORIZED SERVICES

İSTANBUL	BEYKOZ	AVCI TEKNİK	MERKEZ M MEHMET YAVUZ C. NO:21-A	0216 424 13 30
Istanbul Asya	Atasehir	COBANÖĞLU TEKNİK	KAYISDAĞI MAH. AKYAZLI CAD. NO: 5/D	0216 364 65 51
Istanbul Asya	Sultanbeyli	AY TEKNİK 2	ABDURRAHMAN GAZI MAH. SAMLIRFA CAD. NO: 78/B	0216 398 42 34
Istanbul Asya	Sancaktepe	AVCI TEKNİK	İNÖNÜ MAH. ESKİ ANKARA YOLU CAD. TERCAL SOK. NO:3	0216 620 90 54
Istanbul Asya	MALTEPE	EKİP TEKNİK	BAGLARBAŞI MH ATATÜRK CD. KIRILANCI SK.NO:10	0216 383 60 47
Istanbul Asya	Ümraniye	BENİM TAMİRCİM	YAMAN EVLER MAH ALEMDAĞ CD. ALEMDAĞ SK.NO:7/C	0216 505 30 53
Istanbul Asya	Ümraniye	CÖZÜM TEKNİK	ATATÜRK MAH.ÇAVUŞBAŞI CAD.KOÇ SOK.NO:2	0216 412 00 21
Istanbul Avrupa	Bağcılar	SUNGUR TEKNİK	MERKEZ MAH. 25/2 SOK. NO: 7/A	0212 461 65 70
Istanbul Avrupa	Besiktas	DEMİR SERVİS	İHLAMUR DERE CADES MEDDAH İSTEM SOK NO:23/B	0212 259 95 52
Istanbul Avrupa	Beyoğlu	KAKSI SERVİS	BAHRIYE CAD. KASIMPAŞA BOSTANI SOK. NO: 13/A KASIMPAŞA	0212 238 68 99
Istanbul Avrupa	Beylikdüzü	ASEM TEKNİK	GÖRPNAR MAH.TEYFİK FIKRET CAD.BOLKAR STS. C/BLOK NO:16/B BEYLİKDÜZÜ	0212 880 00 07
Istanbul Avrupa	Eyüp	İKİZLER ELEKTRİK	emniyeteye mah. Marsal fevzi cakmak cad.no:38 EYÜP	0212 627 78 83
Istanbul Avrupa	Esenyurt	ÜNAL KARDESLER	MERKEZ MAH. DOĞAN ARSLAN CAD. 1114 SOK. NO: 4	0212 620 11 73
Istanbul Avrupa	Büyüçekmece	BURAK TEKNİK	ATATÜRK MH.MARMARA CD.NO:6/A	0212 883 98 91
Istanbul Avrupa	K.çekmece/Sefaköy	YILDIZ ELEKTRİK SOĞ.	HALKALI CAD. ANADOLU PAŞAJI NO: 185/5 SEFAKÖY	0212 580 76 02
Istanbul Avrupa	Sultangazi	ATILIM ELEKTRONİK	CEBECİ MAH. 2472 SOK. NO: 11/A	0212 475 85 62
Istanbul Avrupa	Taksim	DOĞAN TEKNİK	PIYALE PAŞA MH GÜNEŞAĞI SK: NO:12 /A	0212 254 95 97
Istanbul Avrupa	Gaziosmanpaşa	SERVİS TEKNİK HİZMETLERİ	Sarıođ Mh.Laleli Cd.Nazlı SK.No:1/B	0212 616 63 67
Istanbul Avrupa	Haznedar	AKMAZ BUZ TEKNİK	GÜVEN MH ÇALIŞLAR SK:NO:35/A HAZNEĐAR	0 212-242 42 74
Istanbul Avrupa	Sarıyer	HİSAR SERVİS	Kararman Sk.No:2/A(Mahiy Yan Sokadı)	0212 558 23 00
Istanbul Avrupa	Zeytinburnu	HARPUT TEKNİK	SÜMER MAH. 29/11 SOK. NO: 3/A	0212-727 00 68
Istanbul Avrupa	Silivri	GÜN TEKNİK	Alibey Mh.Akgün Silivri Cd.No:54/A	0232 227 22 78
Izmir	Konak	BOYSER SERVİS	İNÖNÜ CAD. NO: 39/1 ÜÇYOL-HATAY (ALTINTAŞ OTOBÜS DURAĐI)	0232 444 46 47
Izmir	Ödemiş	BILKOM BİLGİSAYAR	AKINÇILAR MAH. MANOLYA SOK. NO: 5/C	0232 343 77 77
Izmir	Bornova	EZGİ DTM SERVİS	FATİH SULTAN MEHMET CD.NO:34/C	0232 455 30 26
Izmir	Göztepe	ATLAS TEKNİK	İNÖNÜ CAD NO:408/A SUSUZDERE	0344 413 03 43
Kahramanmaraş	Ebistan	ARZUM SOĞUTMA	GÜNEŞLİ MAH. EMNİYET CAD. NO: 15/C	0370 712 24 97
Karabük	Karabönu	GÖKAY TEKNİK	ATATÜRK MAH. HASAN POLATKAN CAD. NO: 13	0366 214 26 96
Kastamonu	Merkez	KMS ELEKTRİK	İSMAİL BEY MAH. ŞEHİT ERTAN SİRİÖĐLU SOK. NO: 51	0352 320 22 23
Kayseri	Merkez	MST TEKNİK	MİMARİNSAN MH:BAKI CD.NO:6	0352-230-15-15
Kayseri	TALAS	AYKÜ TEKNİK	MEVLANA MH.PAPATYA CD.42/A TALAS / KAYSERİ	0318 225 20 05
Kırkkale	Merkez	SERVİS 71	Gürler mh millet cd. no:14	0288 212 31 73
Kırkkale	Lüleburgaz	BULUT ELEKTRİK	YENİDOĞAN MAH. BARBAROS HAYRETTİN CAD. NO: 13/C	0312 471 80 01
Kırkareli	Lüleburgaz	SENÖCAK TAMİR SERVİSİ	ÖZLERLER MAH. BELEDİYE Hİ BALINASI NO: 1	0386 213 54 08
Kırşehir	Merkez	GARANTİ SOĞUTMA	MEDRESE MAH. METİN ÇOBANOĐLU SOK. ADALI APT. ALTI NO: 10	0262 452 41 51
Kocaeli	Karamürsel	TEK ELEKTRONİK	4TEMMUZ MAH.DR.HAYRİ SAYDERTOSKAK ER TAN AP.NO:29/A KARAMÜRSEL	0262 331 11 66
Kocaeli	Merkez	DORUK TEKNİK	CENGİZ TOPEL CAD. MÜNECCİM ARIF SOK. NO:6/A	0262 229 45 46
Kocaeli	Derince	KOCAELİM TEKNİK	Srıpaşa Mh. Cavdar Cd. NO:28 Derince	0262 646 93 47
Kocaeli	Gezbe	ONUR TEKNİK	Hacı Halil mh. yıldız cd. NO:13/A Gezbe	0332 351 19 19
Kocaeli	Merkez	İDEAL SOĞUTMA	büyük kum köprü mh.mengene cd.65/A	0332 233 40 47
Kocaeli	seköluk	DURUKAN TEKNİK	CD. NİŞANTAŞI MH. ŞAHİNĞA SK. KOLEJ SİT ALTI NO:17/A SELÇUKLU / KONYA	0274 216 22 70
Kütahya	Merkez	KARŞAN SOĞUTMA	Menderes Cd. Mumcuđı Apt. NO:15 KÜTAHYA	0422 321 51 06
Malatya	Merkez	BUZCAM TİCARET	İNÖNÜ CAD. ÖĞRETMEN EVİ KARŞISI BARUTÇU SOK. NO: 5	0236 232 22 72
Manisa	Merkez	ŞEN SOĞUTMA	ARDA MAH. KENZİ CAD. NO: 52/A	0236 414 60 83
Manisa	Akhisar	ONAR ELEKTRİK	RAGİPBEP MAH. 16. SOK. NO: 40	0236 715 09 29
Manisa	Şahinli	KAR TEKNİK	MURHİYET MAH. BELEDİYE CAD. NO: 336/C	0236 314 44 24
Manisa	Turgutlu	ŞEN SOĞUTMA	TURAN MAH. CUMHURİYET CAD. NO: 79/A	0252 614 42 78
Mardin	İzmittepe	MEMED CAN	Yeni Mah. Pitt Cd. No: 4ülpçe İŞ Merkezi Kızıltepe	0538 839 41 15
Mardin	Mazıdađı	SEKİN SOĞUTMA	POYRAZ MAH. YEŞİL DERİK CAD. NO: 27	0252 614 42 78
Muđla	Fethiye	NETSES ELEKTRONİK	ÇARŞI CAD. NO: 85/D	0252 512 30 50
Muđla	Milas	ŞEN ELEKTRONİK	ULUS EGEMENLİK CAD. AVCILAR SOK. NO: 88	0436 212 50 60
Muş	Merkez	ÖMER TEKNİK	HAL CİVARI PİKAPÇILAR DURAĐI ÜSTÜ 167. SOK. NO: 55	0532 061 73 63
Muş	Bulanık	KOŞUNCU ELEKTRİK	ZAFER MAH ÜZLÜK CD NO:25 BULANIK	0384 212 36 66
Neveşehir	Merkez	DÖĞANAY SOĞUTMA	20 TEMMUZ MAH. MUSTAFA PARMAKSIZ CAD. ALP SOK. NO: 1/B	0388 232 42 27
Niđe	Merkez	BAYKAN ELEKTRİK	ESENBEP MAH. TERMINAL CAD. BALIM SOK. NO: 2	0531 633 04 82
Ordu	Merkez	HAZAR SOĞUTMA	YENİ MH 319 SOKAK NO:17	0452 491 30 20
Ordu	Cataltınar	TİKENÖĐLU SOĞUTMA	MERKEZ MAHHALESİ FATSA CADESİ NO:35	0452 214 66 87
Ordu	Merkez	GÖK TİCARET	BUÇAK MAHALLESİ ŞAHİNÇİLİ CADESİ NNO:8/A ALTINORDU	0328 814 65 82
Osmaniye	Merkez	EMİN ELEKTRONİK	7 ÖCAK MAH. DEVLET BAHÇELİ BULVARI BAHÇELİ AP. ZEMİN KAT NO: 13	0464 223 50 04
Rize	Merkez	İNÇİ TEKNİK (Yeni Servis)	MÜFTÜ MAH. STAD SOK.NO:30/A	0264 278 44 23
Sakarya	Adapazarı	TEKNİK BOBİNAJ	SEMECİLER MAH GÖKÇE SOKAK NO:19A SAKARYA	0264 271 84 97
Sakarya	Merkez	BUZEL SERVİS	KAVAKLAR CAD. UZUNÖĐLU İŞHANI NO: 50/25	0264 614 50 14
Sakarya	Sakarya	FERSA TEKNİK	MAHMUT BEY MAH. YILMAZ CAD. NO: 59	0362 543 04 91
Samsun	Bafra	KARATAŞ TİCARET	KIZILIRMAK MAH. FEVZİ ÇAKMAK SOK. NO: 21	0362 832 28 90
Samsun	Çarşamba	ÖZKAN SOĞUTMA	ORTA MAH. TUNÇER KOCABAŞ SOK. NO: 87	0484-311-30-08
Silirt	ERUH	BATUR ELEKTRONİK	CUMHURİYET CAD. JAPON OSAJAI ÜSTÜ ERUH	0453 603 68 94
Silirt	Merkez	ŞEN TAMIRAT	ÜLKÜ MAH. SUAT BEDÜK CAD. NO: 35/C	0368 261 57 48
Sinop	Merkez	ŞENTÜRK BOBİNAJ	YENİ MAH. KEMALETTİN SAMI PAŞA CAD. NO: 20/B	0346 221 77 23
Sivas	Merkez	TEKNİK ELEKTRİK	PAŞABEY MAH. ATATÜRK CAD. YAKIRILAR SİTESİ A BLOK NO: 3/G	0414 215 51 40
Sanlıurfa	Sanlıurfa	YILDIRIM ELEKTRİK	SARAYONU CAD. VATAN SK. NO:17/A	0414 511 66 53
Sanlıurfa	Viranşehir	YALÇIN SOĞUTMA	YENİŞEHİR MAH. 17. CAD. NO: 10/D	0414 611 46 46
Sanlıurfa	Suruç	ÇINAR SOĞUTMA	BARİŞ MAH. YEŞİLOVA SOK. NO: 12/1	0486 616 77 82
Sırnak	Cizre	CEM ÖZEL SERVİSİ	KALE MAH. ESKİ BELEDİYE CAD. NO: 15	0541 683 81 32
Sırnak	Silopi	HUZUR SOĞUTMA	CUDI MAH. 61. CAD. NO: 11/A	0288 512 00 50
Tekirdađ	Babaeski	ER TEKNİK	Gazi Kemal Mah. Çömlerkiç Sok. No:34/D	



## YETKİLİ SERVİSLER / AUTHORIZED SERVICES

Tekirdağ	Babaeski	ER TEKNİK	GAZİ KEMAL MAH. CÖMLEKÇİ SOK. NO:34/D	0288 512 00 50
Tekirdağ	Cerkezköy, Kapalı, Saray, vize	MERKEZ ELEKTRONİK	G.O.P MAH. KAMBURUĞLU SK NO:2/4 -A	0282 726 14 40
Tekirdağ	Cerkezköy	ÇAĞRI ELEKTRONİK	GOP MH UĞUR MUMCU CD. AKBANK SOKAK NO:1	0288 726 34 97
Tekirdağ	Corlu	YILMAZ TEKNİK	COBANÇESME, ATAY CD., 59850 ÇORLU/TEKİRDAĞ	0282 653 3413
Tekirdağ	Corlu	TREE ELEKTRONİK	REŞADİYE MAH. MANDIRACI CAD. 3. SOK. NO: 18/A	0282 651 66 84
Tokat	Erbaa	HİDRO ELEKTRİK	CUMHURİYET MAH. GAZİ BULVARI NO: 184/C	0356 715 56 01
Trabzon	Merkez	KAZAZ SOĞUTMA	KUNDURACILAR CAD. HALKEVİ SOK. GENERAL PASAJI NO: 34	0462 322 19 16
Uşak	ESME	TEKNİK BEYAZ EŞYA SERVİSİ	ŞEHİT ALİ BEY MAH FAHİRİ GÜNDÜZ CD NO:23/B	0276 414 31 48
Uşak	Merkez	ERTAS SOĞUTMA	ÖZDEMİR MAH. GÜNES SOK. NO: 17/E	0276 224 19 01
Van	Merkez	ÖZUSTA TAMİRAT	SEREFİYE MAH. KÜLTÜR MERKEZİ ÇIVARI DEMİRCİLER 1. SOK. NO: 1/C	0432 216 34 58
Van	Ercis	ÖZ KANAT ELEKTRİK	EMNİYET MÜDÜRLÜĞÜ ARKASI NO: 1	0432 351 95 40
YOZGAT	Sorgun	ÇAĞDAS SOĞUTMA	BAHÇELİEVLER MAH. İSMAIL ÇETİN SK. NO:2	0354 415 77 25
Yozgat	Merkez	BARAN SOĞUTMA	ASAĞI NOHUTLU MAH. SAKARYA CAD. GÜNES SOK. NO: 1	0354 212 40 27
Zonguldak	ÇAYCUMA	YİĞİT TİCARET	ÇAY MAH. MİMAR SINAN CADDESİ DERE SOKAK NO:28	0372 615 65 05

## TAŞIMA VE NAKLİYE SIRASINDA DİKKAT EDİLECEK HUSUSLAR

Taşıma ve nakliye işlemini orijinal ambalajı ile yapınız. İndirme-bindirme ve taşıma sırasında, ürüne maksimum dikkat gösterilmelidir. Taşıma ve nakliye sırasında ambalajın tamamen kapalı olduğundan emin olun, Ambalaja ve pakete zarar verebilecek (nem, su, darbe, vs) etkenlere karşı koruyunuz. Ürünün kullanım esnasında;

- Kırılması, deforme ve zarar görmemesine,
- Taşıma esnasında hasar ve arıza oluşmamasına,
- Vurma, çarpma, düşürme vb, dış etkenler nedeniyle zarar görmemesine dikkat ediniz.

### Tüketicinin seçilmiş hakları

1-Malın ayıplı olduğunun anlaşılması durumunda tüketici:

(Ayıplı mal, tüketiciye teslimi anında, taraflarca kararlaştırılmış olan örnek yada modele uygun olmaması yada objektif olarak sahip olması gereken özellikleri taşımaması nedeni ile sözleşmeye aykırı olan maldır. )

a-Satılanı geri vermeye hazır olduğunu bildirerek sözleşmeden dönme,

b-Satılanı alıkoymuş ayıp oranında satış bedelinde indirim isteme,

c-Aşırı bir masraf gerektirmediği takdirde bütün masrafları satıcıya ait olmak üzere satılanın ücretsiz onarımını isteme,

d-İmkân varsa, satılanın ayıpsız bir misli ile değişmesini isteme,

Seçilmiş haklarından birini kullanabilir. Satıcı tüketicinin tercih ettiği bu talebi yerine getirmek ile yükümlüdür.

2-Ücretsiz onarım veya malın ayıpsız misli ile değiştirilmesi hakları üretici veya ithalatçıya karşı da kullanılabilir. Bu fıkradaki haklarını yerine getirilmesi konusunda satıcı, üretici ve ithalatçı müteselsilen sorumludur. Üretici veya ithalatçı, malın kendisi tarafından piyasaya sürülmesinden sonra ayıbın olduğunu ispat ettiği takdirde sorumlu tutulmaz.

3-Ücretsiz onarım veya malın ayıpsız misliyle değiştirmesini satıcı için orantsız güçlükleri beraberinde getirecek olması halinde tüketici, sözleşmeden dönme veya ayıp oranında bedelden indirim haklarından birini kullanabilir. Orantsızlığının tayininde malın ayıpsız değeri ayıbın önemli ve diğer seçimlik haklara başvurmaın tüketici açısından sorun teşkil etmeyeceği gibi hususlar dikkate alınır.

4-Ücretsiz onarım veya malın ayıpsız misli ile değiştirilmesi haklarından birinin değiştirilmesi durumunda bu talebin satıcıya, üreticiye veya ithalatçıya yöneltilmesinden itibaren azami 30 iş günü içinde yerine getirilmesi zorunludur.

5-Tüketicinin sözleşmeden dönme veya ayıp oranında bedelden indirim hakkını seçtiği durumlarda, ödemiş olduğu bedelin tümü veya bedelden yapılan indirim tutarı derhal tüketiciye iade edilir.

6-Seçimlik hakları kullanılmasını nedeni ile ortaya çıkan tüm masraflar, tüketicinin seçtiği hakları yerine getiren tarafta karşılanır. Tüketici bu seçimlik haklarından biri ile birlikte 11-1-2011 tarihli ve 6098 sayılı Türk borçlar kanunun hükümleri uyarınca tazminat ta talep edebilir.

## GARANTİ VE TÜKETİCİ HİZMET BİLGİLERİ

1.Garanti süresi malın teslim tarihinden itibaren başlar ve 3 yıldır.

2.Bütün parçaları dahil olmak üzere malın tamamı firmamız tarafından garanti süresince garanti kapsamındadır.

3.Malın garanti süresi içerisinde arızalanması durumunda, tamirde geçen süre garanti süresine eklenir. Malın tamir süresi en fazla 20 iş günüdür. Bu süre mala ilişkin arızanın servis istasyonuna, servis istasyonunun olmaması durumunda, malın satıcısı, bayi, acentesi, temsilciliği, ithalatçısı veya imalatçısından birisine bildirim tarihinden itibaren başlar. Malın arızasının, 10 iş günü içinde giderilmemesi halinde; üretici veya ithalatçı, malın tamiri tamamlanıncaya kadar, benzer özelliklere sahip başka bir malı tüketicinin kullanımına tahsis etmek zorundadır.

4.Malın garanti süresi içinde, gerek malzeme ve işçilik, gerekse montaj hatalarından dolayı arızalanması halinde, işçilik masrafı, değiştirilen parça bedeli ya da başka herhangi bir ad altında hiçbir ücret talep edilmeksizin tamiri yapılacaktır.

5.Malın ayıplı olduğunun anlaşılması durumunda tüketici;

a) Satılanı geri vermeye hazır olduğunu bildirerek sözleşmeden dönme,

b) Satılanı alıkoyup ayıp oranında satış bedelinden indirim isteme,

c) Aşırı bir masraf gerektirmediği takdirde, bütün masrafları satıcıya ait olmak üzere satılanın ücretsiz onarılmasını isteme,

d) İmkân varsa, satılanın ayıpsız bir misli ile değiştirilmesini isteme, seçimlilik haklarından birini kullanabilir. Satıcı, tüketicinin tercih ettiği bu talebi yerine getirmekle yükümlüdür.

6.Tüketicinin ücretsiz onarım hakkını kullanması halinde malın;

a) Garanti süresi içinde tekrar arızalanması,

b) Tamiri için gereken azami sürenin aşılması,

c) Tamirinin mümkün olmadığını, yetkili servis istasyonu, satıcı, üretici veya ithalatçı tarafından bir raporla belirlenmesi, durumlarında; tüketici malın bedel iadesini, ayıp oranında bedel indirimi veya imkân varsa malın ayıpsız misli ile değiştirilmesini satıcıdan talep edebilir. Satıcı, tüketicinin talebini reddedemez. Bu talebin yerine getirilmemesi durumunda satıcı, üretici ve ithalatçı mütelsilen sorumludur. Malın ayıpsız misli ile değiştirilmesinin satıcı için orantsız güçlükleri beraberinde getirecek olması halinde tüketici, sözleşmeden dönme veya ayıp oranında bedelden indirim haklarından birini kullanabilir.

7.Malın kullanma kılavuzunda yer alan hususlara aykırı kullanılmasından kaynaklanan arızaların yanı sıra aşağıda açıklanan koşullarda, ürün garanti kapsamına girmez

a) Garanti Belgesi üzerinde malın seri numarasında tahrifat yapıldığı haller,

b) CONTI yetkili personeli ya da yetkili servisleri haricinde kişilerin cihazın tamir ve tadiline müdahale etmesi sonucu oluşan arızalar,

c) Cihaza bağlanan dış donanımdan (regülatör, kesintisiz güç kaynağı vb.) kaynaklanan arızalar,

d) Anormal voltaj düşüklüğü veya fazlalığından, hatalı elektrik tesisatından, cihazın etiketinde belirtilenden farklı bir şebeke gerilimine bağlanmasıyla oluşan arızalar,

e) Malın tesliminden sonraki nakiller ve yerleştirme sonucu (düşme, aşırı sarsılma, darbe vs.) oluşabilecek arızalar,

f) Cihazın kullanım hatalarından meydana gelen dış ve iç yüzeylerdeki bozulma, çizilme, kırılmalar ve arızalar,

g) Doğa olaylarının (yıldırım, sel, su baskını, deprem, yangın vs.) yol açacağı arızalar.

Garanti Belgesi'nin tekemmül ettirilerek tüketiciye verilmesi sorumluluğu tüketicinin malı satın aldığı yetkili satıcı, acente ya da temsilciliklere aittir. Tüketiciler; Şikayet ve itirazlar için tüketici mahkemelerine

ve tüketici hakem heyetlerine başvurabilir. Garanti belgesi ile ilgili olarak çıkabilecek sorunlar için T.C. Gümrük ve Ticaret Bakanlığı Tüketicinin Korunması ve Piyasa Gözetimi Genel Müdürlüğüne başvurabilir.

## **Garanti İle İlgili Olarak Müşterinin Dikkat Etmesi Gereken Hususlar;**

Ürün garanti belgesini muhafaza ediniz. Garanti belgesinin ibraz edilememesi durumda ürüne garanti dışı işlem uygulanır. Ürün yanında satın alınacak yardımcı elemanlar ve aksesuarlar ürün garantisinin dışında tutulur. Kullanma kılavuzunda zamanla ve kullanıma bağlı olarak değiştirilmesi gerektiği belirtilen sarf malzemeler garanti dışındadır. Ürünün kullanım ömrü 10 yıldır. (Ürünün fonksiyonunu yerine getirebilmesi için gerekli yedek parça bulundurma süresi.) Garanti belgesi üzerinde tahrifat yapıldığı, ürün üzerindeki orjinal seri numarası kaldırıldığı veya tahrif edildiği takdirde bu garanti geçersizdir. Ocaklarda kullanılan aksesuarlar kılavuzda belirtildiği sürede ve şekilde temizlenmelidir. Aksesuarlarda kullanım neticesinde zamanla deformasyonlar, renk değişikliği görülebilir. Bu gibi durumlar normaldir, ürünün görev ve fonksiyonlarını yerine getirmesine engel değildir ve garanti kapsamına girmez. Paslanmaz çelik ürünlerde kılavuzda belirtilen uyarılara dikkat edilmemesi halinde kararma, oksitlenme, yüzeyde dalgalanmalar ve elektrikli ocaklarda ısıya bağlı olarak sararma görülebilir. Bek brülörlerinin bulaşık makinesinde yıkanması sonucu renk değişikliği olabilir. Bu gibi durumlar garanti kapsamına girmez.

## **Tüketici Hizmet Bilgileri**

Size en yakın CONTI Yetkili Servis acentesini öğrenmek için ürün ile beraber sağlanan yetkili servis listesine başvurabilirsiniz.

## TERMS OF GUARANTEE

- Guarantee term starts as from the date of delivery of the goods and is valid for 3 years.
- If any defect due to faulty materials and workmanship occurs within this three-years guarante period, DIGICOM will repair or replace the product at its expense.
- DIGICOM will only pay for repair or replacement if convincing proof is provided, for instance by means of a receipt, that the day on which service is claimed is within the guarantee period.
- The guarantee does not cover products and/or product parts that are subject to wear, that can be considered as consumable parts by their nature or that are made of glass.
- The guarantee is not valid if a defect is due to damage caused by incorrect use, poor maintenance (e.g. parts blocked by scale) or if alterations or repairs have been carried out by persons not authorised by DIGICOM.
- For the appliance to be used correctly , the user should strictly adhere to all instructions included in the instructions for use and should abstain from any actions or uses that are described as undesired or which are warned against in the instructions for use.
- For some products the guarantee may be subject to certain restrictions, for instance as a result of the type of material used. Guarantee restrictions, if any can be found under the heading of the directons for use.
- These guarantee restrictions do not affect your statutory rights.

The Guarantee does not cover the following issues:

- 1- Failure in following advices and terms stated in the user's guide of the product,
- 2- Scratches and damages occurred as a result of falling, impacting and such external effects after the consumer receives the product,
- 3- Using wrong electrical installation,
- 4- Attempting to repair or alter the device by a person besides the authorized DIGICOM personnel or service before consulting to an authorized service for guaranteed repairing.

The consumer has to report any conflict between him and the service stations to DIGICOM by mail or phone.

## GENERAL DISTRIBUTION AND AFTER-SALES SERVICES:

DIGICOM ELEKTRONIK PAZARLAMA A.Ş.

Address: Digicom Plaza Dereboyu Cad, No: 15 Halkalı-İSTANBUL Tel: (0212) 470 06 00 pbx, Fax: (0212) 471 75 78

Consumer Advisory Hotline: 444 76 42 E-mail: [contiservis@digicom.com.tr](mailto:contiservis@digicom.com.tr) / [info@digicom.com.tr](mailto:info@digicom.com.tr) Web: [www.contievaletleri.com.tr](http://www.contievaletleri.com.tr)

## GARANTİ BELGESİ

Satın almış olduğunuz CONTI ürünü çağdaş teknolojinin tüm gereklerine uygun olarak üretilmiş olup, uzun ömürlü ve üstün bir cihazdır. Ürünü müzden en uygun şekilde yararlanmak için kullanma kılavuzunda yazılı olanları dikkatle uygulayınız. Bakım ve onarım için, sadece tüm yurda yayılmış olan Yetkili Servislerimize veya Tüketici Dayanışma Hattımıza başvurunuz. En güncel Yetkili Servis listemiz, [www.contivaletleri.com.tr](http://www.contivaletleri.com.tr) web sitemizde yer almaktadır.

### ÜRETİCİ VEYA TEDARİKÇİ/İTHALATÇI FİRMA

**MERKEZ ADRESİ :** DEREBOYU CAD. NO: 15 K:3 HALKALI-İSTANBUL

**UNVANI:** DIGICOM ELEKTRONİK PAZARLAMA A.Ş

**TELEFON:** 0 212 470 06 00 (pbx)

**FAX :** 0 212 471 75 78

**WEB:** [www.digicom.com.tr](http://www.digicom.com.tr)

**E-POSTA:** [info@digicom.com.tr](mailto:info@digicom.com.tr)

**FİRMA YETKİLİSİNİN**

**İMZASI – KAŞESİ :**

**DIGICOM ELEKTRONİK PAZARLAMA A.Ş.**  
Halkalı Merkez Mah. Dereboyu Cad. No:15 Kat:3  
Halkalı - Kültürçekmece - İSTANBUL  
Büyük Mükahhifler V.D. No:3026880  
İst. Tic. Sic. No: 272998  
Mersis No: 3490 0200 0000011

### MALIN

**ÇİNSİ :** QUARTZ ISITICI  
**MARKASI :** CONTI  
**MODELİ :** CQS-2500 ATOMİK  
**BANDROL VE SERİ NO :**  
**TESLİM TARİHİ VE YERİ :**  
**GARANTİ SÜRESİ :** 3 YIL  
**AZAMI TAMİR SÜRESİ :** 20 İŞ GÜNÜ

### SATICI FİRMANIN

**ÜNVANI :**  
**ADRESİ :**  
**TELEFON :**  
**FAKS :**  
**FATURA TARİHİ VE NO :**  
**E-POSTA :**  
**FİRMA YETKİLİSİNİN İMZASI – KAŞESİ**

Garanti süresinde anlaşmazlık doğduğu takdirde fatura tarihi esas alınacağından, kullanıcının Garanti Belgesi ile birlikte, fatura veya faturanın okunaklı bir fotokopisini de muhafaza etmesi gereklidir.

6502 sayılı Tüketici Kanunu madde 56'ya göre, Garanti Belgesinin tekemmül ettirilerek tüketiciye verilmesi sorumluluğu, tüketicinin malı satın aldığı satıcı bayi, acenta yada temsilciliklerine aittir. Garanti Belgeleri, satın alınan mala ilişkin faturanın tarih ve sayısı ile bandrol ve seri numarasını içermek zorundadır. Aksi takdirde geçerli değildir.

## CERTIFICATE OF WARRANTY

CONTI product you have purchased is manufactured in compliance with all the requirements of modern technology, and is a long life and a superior product. Please apply the instructions written in the user's guide to benefit from your product in the most proper way. For maintenance and repair, please consult only to our Authorized Services spread all through the country or to our Consumer Advisory Hotline. Our most updated list of Authorized Services are at our web site, [www.contiavalterleri.com.tr](http://www.contiavalterleri.com.tr).

Title: DIGICOM ELEKTRONİK PAZARLAMA A.Ş.  
OF THE AUTHORIZED PERSON OF THE COMPANY  
SIGNATURE - STAMP :

**DIGICOM ELEKTRONİK PAZARLAMA A.Ş.**  
Halkalı Merkez Mah. Dereboyu Cad. No:15 Kat:3  
Halkalı - Küçükçekircek / İSTANBUL  
Büyük Mükellefler V.D. No:026880  
İst. Tic. Sic. No: 271298  
Mersis No: 34000002688000011

Digicom Plaza Dereboyu cad. No: 15 Halkalı-İSTANBUL  
Tel: (0212) 470 06 00 pbx. Fax: (0212) 471 75 78

SERIAL NO :

TYPE : QUARTZ HEATER  
BRAND : CONTI  
MODEL : QQS-2500 ATOMİK  
DATE AND PLACE OF DELIVERY :  
GUARANTEE PERIOD : 3 years

TITLE :  
ADDRESS :  
TELEPHONE-FAX :  
INVOICE DATE AND NO :  
DATE, SIGNATURE, STAMP :

In case of any conflict during the Guarantee period, date of invoice shall be taken as the basis, accordingly, the user has to keep the invoice or a readable copy of the invoice along with the Certificate of Warranty.

Certificates of Warranty has to include date and number of the invoice of the purchased goods and banderole and serial number. Otherwise it shall be invalid.

# CONTI

TC. GÜMRÜK VE TİCARET BAKANLIĞINCA  
BELİRLENEN KULLANIM ÖMRÜ 10 YILDIR

ÜRETİCİ FİRMA:  
DIGICOM ELEKTRONİK PAZ. A.Ş.

Dereboyu Cad. No:15/3

Halkalı - İSTANBUL

Tel: 0212 470 06 00

Faks: 0212 471 75 78

[www.digicom.com.tr](http://www.digicom.com.tr) [info@digicom.com.tr](mailto:info@digicom.com.tr)



[/contievaletleri](#)

[www.contievaletleri.com](http://www.contievaletleri.com)

[/DigicomTurkiye](#)

[www.digicom.com.tr](http://www.digicom.com.tr)

Conti bir **DIGICOM** grup markasıdır.

**444** ÜCRETSİZ  
**76 42** DESTEK  
HATTI

*Evimin Kalbi*