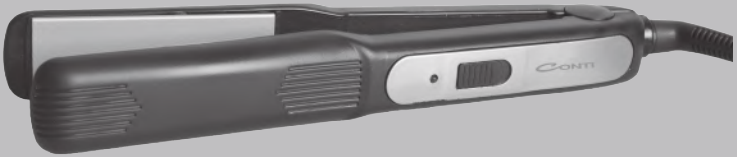


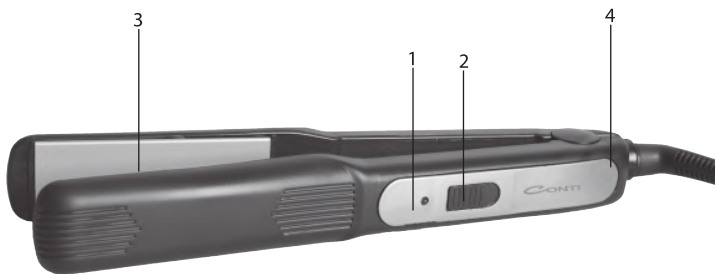
CONTI



CAPELLI CHS-402 SAÇ DÜZLEŐTİRİCİ KULLANMA KILAVUZU

SAÇ DÜZLEŐTİRİCİ

PARÇALARI



1. LED Gösterge / LED Indicator
2. Açma düğmesi / On button
3. Seramik plaka / Ceramic plate
4. 360° Dönebilen Fişli Kablo / 360° Rotatable Cable with Plug

Lütfen talimatı dikkatlice okuyunuz. Önemli güvenlik talimatlarına özel dikkat harcayınız. Bu talimatı gelecekte referans olarak kullanmak için saklayınız.

ÖNEMLİ GÜVENLİK TALİMATLARI

Biz bu saç düzleştirici ürününün kalitesi ile rahat kullanım açısında sizi tatmin edeceğinden eminiz ve böylece sizde bizim diğer saç düzleştirici ürünlerimizi denemek isteyeceksiniz. Bu cihaz güvenlik ve konforlu kullanımından emin olarak tasarlanmıştır. Plaka yüzeyi saf seramikten yapılmıştır. Daha iyi bir ısı dağılımı yapar ve saç kapma riskini azaltmak için ek olarak düzlük sađlar. Aşağıdaki bilgiler sizin güvenliđiniz ve sađlıđınız içindir. Cihazı kullanmadan önce önemli güvenlik talimatlarını ve kullanım talimatlarını okuyunuz.

UYARI: Yaralanma riski! Cihazın sıcak yüzeylerine dokunmayınız.

- Çalışır durumda bırakmayınız. Yangın riski vardır.
- Cihazı çalışırken ıslak zemine veya kıyafetlerin üstüne koymayınız.
- Cihazı sadece ısı rezistansı olan yüzeylere koyunuz.
- Cihazı, kordonu veya fişi suyun içine sokmayınız.
- Asla cihazı aşağıya koymayınız, yoksa çalışırken suya düşme ihtimali vardır.
- Cihazı suya düşebilecek veya suyun sıçrayabileceđi herhangi bir yerde saklamayınız.
- Dušta kullanmayınız.
- Saç düzleştirici sadece saçlara şekil vermek için kullanılır.
- Cihazı kullanırken cihaza herhangi bir gelirse hemen prizde çıkartınız ve servise götürünüz.
- Tarak vb sivri objeler kullanarak saç düzleştiricinin içinden pamuk veya yabancı maddeleri çıkartmayı asla denemeyiniz.
- Asla saç düzleştiricinin açık kısmına herhangi bir obje koymayınız.
- Saç düzleştiriciyi yatak, kanepeler gibi herhangi yumuşak bir yüzeyin veya yanıcı madde içeren bir materyalin üstüne asla koymayınız.
- Saç spreyleri yanıcı madde içermektedir. Saç düzleştiriciyi kullanırken saç spreyini kullanmayınız.
- Cihazı dış ortamlarda veya püskürtme spreylerinin kullanıldıđı yerlerde veya oksijen uygulaması olan yerlerde asla kullanmayınız.

NOT:

Saç spreyleri yanıcı madde içermektedir. Saç düzleştiriciyi kullanırken saç spreyini kullanmayınız. Eğer kordonun sökülemeyen bir kısmı bozulursa, herhangi bir tehlikeden kaçınmak için üretici, yetkili bir servis veya yetkili bir kişi tarafından deđiştirilmelidir. Cihaz sadece kalifiye kişiler tarafından tamir edilebilir. Yanlış tamirat kullanıcıya ciddi zararlar verebilir. Arıza durumunda, cihazın yetkili bir servise götürülmesi önerilmektedir.

- Eğer cihaz suya düşerse, hemen fişini çekiniz. Fiş takılı iken sudan almaya çalışmayınız. Cihazı ıslak halde kullanmayınız.

- Elektrikli cihazlar çocuklardan uzak tutulmalıdır. Çocukların bu tarz elektrikli cihazlarla oynamasına izin vermezsiniz. Çocukların ulaşamayacağı yerlerde saklayınız.
- Bu cihaz onların güvenliği için fiziksel ve zihinsel kapasitesi düşük (çocuklar dâhil) veya deneyim ve bilgiden yoksun kişilerin, güvenliklerinden sorumlu kişilerin yakın gözetimi olmaksızın veya cihazın kullanımına dair bilgi verilmeden, kullanmalarına izin verilmemelidir.
- Çocuklar cihazla oynamadığına dair sürekli gözetim altında olmalıdır.
- Cihazı çocukların veya sıcağa hassas olan insanların yanında kullanırken çok dikkatli olunuz.
- Cihaz harici bir zamanlayıcı veya ayrı bir uzaktan kumanda sistemi ile çalıştırılmamaktadır.
- Eğer cihazın kordonu veya prizi zarar görmüş ise veya cihaz düzgün çalışmıyor ise veya cihaz yere düşmüş veya zarar görmüş ise veya cihaz suya düşmüş ise cihazı asla kullanmayınız.
- Cihazın kordonunu düzenli olarak kontrol ediniz. Kordon yalıtımı zarar görmemeli ve kırılmamalıdır.
- Kordonu sıcak yüzeylerden uzak tutunuz. Kordonun asılı olmadığından emin olunuz böylece kordonun üstüne basılmaz veya kordona takılıp düşülmez.
- Cihaz çalışırken çok sıcak olur. Yanıcı materyallerin yanına yaklaştırmayınız.
- Cihazı saklamadan önce cihazın soğumasını bekleyiniz.
- Cihazı voltaj dönüştürücü ile kullanmayınız.
- Sıcak havayı direk gözlere, ellere veya sıcağa hassas olan bölgelere tutmayınız.
- Cihazı uyurken kullanmayınız.
- Fişi çıkartırken kordondan çekerek çıkartmayınız, çıkartırken prizi çekerek fişi çıkartınız.
- Riskler saç düzleştirici kapalıyken de bulunmaktadır.
- Cihazı kullandıktan sonra ve temizlemek için her zaman prizden çıkartınız.
- Kordonu cihaza dolamayınız.(kordonun kırılma riski vardır)
- Cihazın içinde ısı birikimine sebep olacak şekilde cihazı kapatmayınız.
- Cihazı birisine teslim ederken lütfen o kişiyi bu kullanım talimatları hakkında bilgilendiriniz.

UYARI: Cihazı su, lavabo, havuz veya diğer su depolarının yanında kullanmayınız.

UYARI: Bu güvenlik talimatlarına yanma riski, elektrik çarpması veya yangına karşı uyunuz.

NASIL KULLANILIR

Çalışma:

Cihazı prize takınız.

Açma düğmesine basınız.

Isı gösterge ışığı yanmaktadır. Isının derecesi LED göstergesinin pozisyonuna bağlıdır.

Özellikler

Voltaj: AC220-240V 50/60 Hz 63W

Derece: 220C- 230C (+- 10C)

Isınma süresi: 90 saniye

Sıcaklık ayarlama size geniş aralıkta bir sıcaklık sağlar. Plaka sıcaklığı saçın tipi ve yapısına göre ayarlanabilir. Doğru sıcaklığı seçmek için aşağıdaki maddeleri takip ediniz. Uygun sıcaklığı seçmek için aşağıdaki maddeleri okuyunuz.

- Yumuşak ve ince saçlar için düşük ısıyı kullanınız, sert ve kalın saçlar için yüksek dereceyi kullanınız.
- Saçınızın tipi için en uygun ısıyı bulunuz. Eğer sıcaklık çok düşerse cihaz saçınızı düzleştirmeyebilir, eğer sıcaklık çok yüksekse cihaz saçınızı yakabilir.
- Düşük sıcaklıkla denemeye başlayınız ve saçınızın görünüşüne göre ayarlayınız. Eğer saçınız yeteri kadar düzleşmediyse dereceyi yükseltiniz ve saçınıza uygun en iyi dereceyi bulana kadar tekrar deneyiniz.
- Bu denemeler sırasında birer saat ara veriniz.

Saç Düzleştiriciyi Kullanma

- Saçınızı tel şeklinde başınızın arkasından başlayarak ayırınız. Tel şeklinde olan saçınızı kaldırın ve yavaş yavaş düzleştiriciyi saçınızdan aşağı doğru çalıştırınız. Saçınızı cihazın iki plakası arasına sıkıştırınız. Cihazı nazikçe saçınızdan aşağı doğru götürünüz.
- Bütün bu işlem beş saniyeden fazla sürmemelidir.
- Gerekirse bütün bu işlemleri saçınıza gereken etkiyi gösterene kadar baştan yapınız.

Çalıştırdıktan Sonra

- Cihazı kapatınız.
- Fişini çekiniz.
- Saklamadan ve temizlemeden önce ısı rezistansı olan bir yüzeye koyun ve cihazın soğumasını bekleyiniz.
- Cihazı kilitlemek için güvenlik kilidini kaydırınız daha sonra cihazı saklayınız.

Temizlik ve Bakım

- Cihazın fişini çıkartınız ve soğuması için bekleyiniz.
- Pislik birikmesini önlemek için kullandıktan sonra plakaları temizleyiniz.
- Bütün yüzeyleri yumuşak, nemli, bir bezle temizleyiniz. Gerekirse yıkamak için azıcık bulaşık suyu kullanabilirsiniz.
- Eğer pislik birikmiş ise orta yumuşaklıkta veya yumuşak bir fırça kullanarak temizleyiniz.(bunun için en uygunu eski bir diş fırçasıdır). Daha sonra yumuşak ve nemli bir bezle temizleyiniz.
- Düzleştiriciyi herhangi bir sıvının içine sokmayınız.
- Aşındırıcı maddeler ve çözücüler kullanmayınız.
- Bu sembol göstermektedir ki bu elektronik veya elektrikli cihaz ayrı olarak WEEE (Elektrikli ve Elektronik Ekipman Atıkları) yönetmeliğine göre toplanmalıdır.



Saç düzleştiricinin kullanım süresi dolduğu zaman, cihaz atık yönetimi yasasının geçerli çevre koruma yönetmeliklerine göre imha edilmelidir. Saç düzleştirici diğer evsel atıklarla birlikte imha edilemez. Yerel çöp yönetim merkezine başvurunuz. Aksesuarlar kullanım sırasında veya kullandıktan sonra sıcak olabilir. Ellemeden önce soğumasına izin veriniz. Önerilmeyen aksesuarları kullanmayınız. Kullandıktan sonra her zaman fişi çekiniz. Cihazı banyoda kullanıyorsanız, her zaman kullandıktan sonra prizden çekiniz, cihaz kapalıyken bile risk yaratabilir. Cihazı sadece bu kullanmada açtığınız şekilde kullanınız.

TEKNİK ÖZELLİKLER

Kullanım Ömrü: 7 yıl

Garanti Süresi: 3 yıl

Voltaj: 220-240V AC 50/60 Hz

Sınıf: Class II

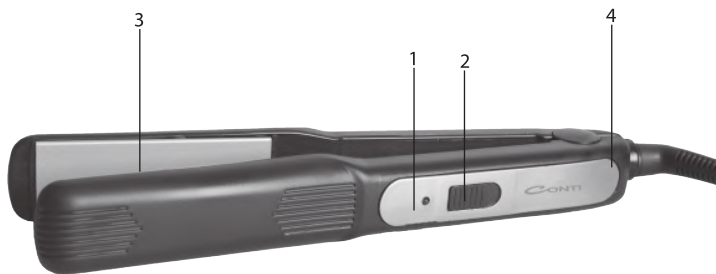
Güç: 63W



Üretici/İthalatçı
DIGICOM ELEKTRONİK PAZARLAMA A.Ş
Halkalı Merkez Mah. Dereboyu Cad.
No:15 Kat:3 Küçükçekmece/İstanbul
Tel: 0212 470 06 00 Pbx
Fax: 0212 471 75 78

HAIR STRAIGHTENER

PARTS



1. LED Indicator
2. On button
3. Ceramic plate
4. 360° Rotatable Cable with Plug

Please read the instructions carefully. Please give particular attention to important safety instructions. Please keep these instructions for future reference.

IMPORTANT SAFETY INSTRUCTIONS

We are sure that the quality and ease of usage of this hair straightener product will be satisfactory for you and therefore you will also wish to try our other hair straightener products. This device is designed in assurance with its safe and comfortable usage. The surface of the plate is made of pure ceramic. It provides better heat distribution and provides additional straightness in order to reduce the risk of hair caught up. Below given information is provided for your safety and health. Please read the important safety and user instructions before you use the device.

WARNING: Injury risk! Do not touch to hot surfaces of the device.

Do not leave the device unattended when the power is on. Risk of fire.

- Do not leave the device on wet surfaces or clothes when the power is on.
- Place the device only on heat resistant surfaces.
- Do not immerse the device, cord or plug in the water.
- Do not leave the device below since during operation there is risk to fall in the water.
- Do not keep the device in a place from where it may fall into water or from where water may splash thereon.
- Do not use in the shower.
- Intended use of hair straightener is only for straightening the hair.
- If any is encountered when you use the device please disconnect the plug immediately and take it to a service.
- Never try to use any sharp objects like combs in order to remove any cotton or foreign material from the inside of the hair straightener.
- Never place any object to the open part of the hair straightener.
- Never place the hair straightener on any soft surface such as bed, sofa etc. or on any material comprising flammable materials.
- Hair sprays include flammable materials. Do not use hair sprays when using hair straighteners.
- Never use the device outdoors or in any places where spraying applied or where oxygen application performed.

NOTE:

Hair sprays include flammable materials. Do not use hair spray when using hair straighteners.

If any demountable part of the cord is defected, it should be renewed by the manufacturer, any authorized service or qualified person in order to prevent any hazards.

- Device can only be repaired by qualified persons.

- Incorrect repairs may cause serious damage to the user. In case of any defect, you are recommended to take the device to an authorized service.
- If the device falls into water, immediately unplug the cord. Do not attempt to take it out of the water when the cord is plugged.
- Do not use the device when you are wet.
- Electrical devices should be kept out of reach of children.
- Do not let children play with such electrical devices. Please keep out of reach of children.
- For their safety, this device should not be left unattended with any persons who has low physical and mental capacity (including children) or any inexperienced and uninformed persons without supervision of the persons who are responsible for their safety or they shouldn't be let use the device without informing them about the usage of this device.

CAPELLI CHS-402 HAIR STRAIGHTENER

- Children should continuously be supervised in order to be sure that they do not play with the device.
- Take utmost care when using the device next to children or any people sensitive to heat.
- The device shouldn't be operated by means of an external timer or a separate remote control system.
- If the cord or socket of the device is damaged or the device do not operate perfectly or if the device is fallen down on the floor and damaged, never use the device.
- Regularly check the cord of the device. Insulation of the cord shouldn't be damaged and broken.
- Keep the cord away from hot surfaces. Be sure that the cord is not hanged so that the cord shall not be stepped on or noone will trip and fall.
- The device will be very hot when it operates. Do not get close to any flammable materials.
- Wait the device cool before you store the device.
- Do not use the device with a voltage converter.
- Do not keep hot air directly against your eyes, hands or any areas sensitive to heat.
- Do not use this device when sleeping.
- Do not unplug the cord by pulling the cord, press the socket when you pull the plug.
- There are still many risks when the hair straightener is off. Always unplug the device after you use it and to clean it.
- Do not wind the cord around the device (the risk for the cord to break) Do not close the device in order to accumulate heat therein.
- Please inform these user instructions to any person to whom you will deliver this device.

WARNING: Do not use the device next to water, washing basin, pool or other water tanks.

WARNING: Please follow these safety instructions against the risks of burn, electric shock or fire.

HOW TO USE

Operation:

- Plug the device in the socket.
- Press on button.
- Heat indicator led will be on. The temperature is dependent to the position of the LED indicator.

FEATURES

Voltage: AC220-240V 50/60 Hz 63W

Degrees: 220C- 230C (+- 10C)

Time for heating: 90 seconds

Temperature Selection Attention

- Temperature adjustment will provide you a wide range of heat. The temperature of the plate can be adjusted according to the type and structure of the hair. In order to select the correct temperature follow the below given items. Read the following items in order to select appropriate temperature.
- For soft and thin hair use the low temperature, for hard and thick hair use the high temperature.
- Find the best temperature for your hair type. If the temperature is too low, your hair may not be straightened, if the temperature is too high your hair may be burnt.
- Start trying with low temperature and adjust according to the appearance of your hair. If your hair is not straightener enough, increase the temperature and repeat until you find the appropriate temperature for your hair.
- Give one hour break between each trial.

Using Hair Straightener

- Separate your hair in small parts starting from the back of your head. Hold one part of your hair up and slide the straightener downwards on your hair slowly Press your hair between two plates of the device. Gently slide the device downwards on your hair.
- All of this process should not exceed 5 seconds.
- If necessary, repeat all of these steps until you achieve the intended effect on your hair.

After Operating

- Turn off the device.
- Unplug the device.
- Put the device on a heat resistant surface and wait until it cools before you store and clean the device.
- In order to lock the device slide the safety lock and store the it.

Cleaning And Maintenance

- Unplug the device and wait until it cools.
- Clean the plates after use in order to prevent accumulation of residuals.



When the lifecycle of this device ends, it should be disposed according to any environment protection regulations in force according to device lifecycle management law. Hair straightener cannot be disposed together with any domestic waste. Contact with local waste management center. Accesories can be hot during and after usage. Let the device cool before you handle it. Do not use accessories that are not recommended. Always unplug after you use the device. If you use the device in the bathroom, always unplug after use since it may cause risk when it is off. Use the device only as instructed in this user's manual.

TECHNICAL SPECIFICATION

Lifetime: 7 years

Warranty Period: 3 years

Voltage: 220-240V AC 50/60 Hz

Class: Class II

Power: 63W



Manufacturer/Importer
DIGICOM ELEKTRONİK PAZARLAMA A.Ş
Halkalı Merkez Mah. Dereboyu Cad.
No:15 Kat:3 Küçükçekmece/İstanbul
Tel: 0212 470 06 00 Pbx
Fax: 0212 471 75 78

YETKİLİ SERVİSLER / AUTHORIZED SERVICES

Adana	Seyhan	DÜZOVA ELEKTRİK TİCARET	ALİ MÜNİF CAD. ALTUN ÖREN İŞHANI KAT:1 NO:103	0322 351 36 27
Adana	Seyhan	DÜZOVA ELEKTRİK	BARAJ YOLU 5 DURAK MERİH APT ALTI NO 65/D	0 322 227 22 66
Adana	kozan	LİDER SOĞUTMA	TUFANPAŞA MAH.ÜSTÜN SK.NO:65/A KOZAN	0322 515 08 85
Adana	çukurova	KESKİN ELEKTRİK	Güzelay Mah. 81185 Sokak Hazar Apt. B/Blok 6 No:10	0322 234 33 61
Adana	Ceyhan	DEMİR ÖZEL SERVİS	BÜYÜKKIRIM MAH. MEHMET SERİF YIGİT SOK. NO: 8/A	0322 613 17 77
Adıyaman	Kahta	EGE SOĞUTMA	FIRAT MAH. MEHMET AKIF CAD. NO: 101/B	0416 725 95 60
Adıyaman	Merkez	EGE SOĞUTMA	TURGUT REİS MAH. FEVZİ ÇAKMAK CAD. NO: 16/A	0416 214 95 10
Afyon	Merkez	BARBAROS SOĞUTMA	Marulcu mah. açığıoğuzlu sok. no: 18/A Merkez - AFYONKARAHİSAR	0272 215 12 67
Afyon	Karhisar	SILA TEKNİK SERVİS	MARULCU MAH. HAVUÇÇU ÇEŞME SOK. NO: 20/A	0472 616 46 75
Ağrı	Patnos	ESPA TİCARET	RECEP TAYYIP ERDOĞAN CAD. NO: 267	0472 312 25 84
Ağrı	Doğubeyazıt	BERŞAN SOĞUTMA	BEYAZIT CAMI YANI NO: 12	0382 212 75 99
Aksaray	Merkez	KOÇAK ELEKTRONİK	TASPAZAR MAH. ŞEHİT HALİL UĞUR SOK.ÇAĞLAYAN APT. NO: 9-10	0312 314 24 24
Ankara	Keçiören	ANKA TEKNİK	19 MAYIS MAH. MUSTAFA AŞİM KÖKSAL CAD. NO:40/A	0312 215 48 08
Ankara	Çankaya	PAYDAŞ TEKNİK	CEVİZLİDERE HUZUR MAH.1218 .CADDE NO:5 DİKMEN/ ANIL	0312 345 72 10
Ankara	Yenimahalle	KARAKAYA TEKNİK	405. CAD. NO: 58/A DEMETEVLER	0242 511 28 29
Antalya	Alanya	ARAS TEKNİK	SEKERHANE MAH. YAYLA YOLU CAD. ÇINAL SOK. NO:4/1	0242 247 44 42
Antalya	Merkez	EKİN TEKNİK	KIZILSARAY MAH. DOLAPLIDERE CAD. NO: 36/D MURATPAŞA	0555 763 00 32
Antalya	Gazipaşa	BİLAL TEKNİK	İSTİKLAL MAH. TERMINAL SOK. NO: 13/A	0555 628 89 97
Antalya	Serik	YE-KA TEKNİK	ORTA MAH. 1061 SOK.NO:12 (BELEDİYESİ ARKASI) SERİK -ANTALYA	0358 201 00 05
Amasya	Merkez	ELİT TEKNİK	PİRİNCİ MAH. HABİBİ SOKAK NO 12 C AMASYA MERKEZ - Amasya / Amasya	0358 5140700
Amasya	Merzifon	ELİT TEKNİK ŞUBE	HARMANLAR MAH. HARMANLAR CAD. NO:58 / C - Merzifon	0536 420 62 17
Amasya	Suluova	SON DURAK TEKNİK SERVİS	DERE MAH.ATATÜRK BULVARI ALTUN İS HANI	0534 978 08 09
Amasya	Suluova	SON DURAK TEKNİK SERVİS	ORTA MAH.HÜDAVERDİ SK NO:36	0532 763 00 74
Artvin	borçka	Çoruh teknik	güney doğu mh hükümet cd 26/a artvin	0256 314 04 82
Aydın	Nazilli	CAN TEKNİK	Yedi Eylül mh:1004 sk no:8/a aydın	0266 762 50 42
Aydın	Nazilli	MESUT ELEKTRONİK	ZAFER MH 102 SK NO:60/A	0266 714 38 06
Balıkesir	GÖMEN	YAKUT ELEKTRİK	RÜSTEM MAH.70 EVLER CAD. 24.SOK. NO:2/D	0266 865 38 38
Balıkesir	Bandırma	Gürkan Ticaret	Paşabayır mah. Mehmetçik cad.no:91	0378 227 27 28
Balıkesir	Susurluk	BUZ TEKNİK	MILLIKUVVETLER CADESİ ACAR İS PASAJI P:18	0488 213 75 56
Bartın	Merkez	ŞEKKİN ELEKTRONİK	KRTEPE MAH. ESKİ KONAK CAD. NO: 34	0426 511 26 39
Batman	Merkez	ŞAHİNLER ELEKTRONİK	MEYDAN MH. CUMHURİYET CD. NO.18	0539 226 81 05
Batman	Merkez	EKİNCİ ELEKTRONİK	ZİYA GÖKALP MAH. 1704 SOK. TEYMUR AP. ALTI NO: 24	0434 226 74 43
Bingöl	Karlıova	YILDIZ TEKNİK BİLİŞİM	İNÖNÜ CAD. NO: 11/B	0434 827 33 35
Bingöl	Solhan	KARTAL ELEKTRONİK	CUMHURİYET CAD. NO: 60	0535 935 29 88
Bingöl	Bitlis	UZMAN ELEKTRİK	YENİ MAH. PTT KAVSAĞI TUNÇ AP NO: 3	0374 212 13 32
Bitlis	Tatvan	FURKAN ELEKTRİK	KAZIM DİRİK CAD. KALE ALTI NO: 29	0248 212 40 32
Bitlis	Güroymak	YAREN ELEKTRİK	CUMHURİYET CAD. ESKİ RENO SERVİSİ ARKASI YASAR APT ALTI NO 4	0248 325 77 37
Bolu	Merkez	FURKAN ELEKTRONİK	GİRNE MH. ÜZÜM VEREN CD DEMİRCİLER SOKAK NO:8	0224 612 06 88
Burdur	Merkez	İKLİM SOĞUTMA	KARAMANLI MAHALLESİ YESİL SOK.BEYZA 3 APT.NO:11	0224 246 45 43
Burdur	Bucak	METALAY TEKNİK	KONAK MAH. PAZAR CAMII SOK. NO:17	0286 217 94 90
Bursa	M.Kemal Paşa	YİĞİTLER ELEKTRİK	PAZAR MAH. OKULLAR CAD. NO: 10	0286 316 41 08
Bursa	Niğöler	OKUR TEKNİK	HAMZA BEY MAH. ŞEHİT ZEKİ GÖKÇÖZ SOK. NO: 24	0286 566 40 99
Çanakkale	Merkez	ENES TEKNİK	Esenlepe mah gökyüzü sk: no:3 NİLÜFER	0 376-212 03 22
Çanakkale	Biga	PEKER ELEKTRİK	KEMALPAŞA MAH. MERSİN DEDE SOK. NO: 13/A	0364 511 31 02
Çanakkale	Gelibolu	PEGAJ ELEKTRONİK	İSTİKLAL MAH. M. AKSEKİLİ SOK. NO: 28/2	0537 516 28 29
Çankırı	Merkez	GÜNÖR TEKNİK	GAZİ SÜLEYMANPAŞA MAH. GAZİ SÜLEYMANPAŞA CAD. ÖZTÜRK SİTESİ NO: 1	0412 235 12 44
Çorum	Merkez	Aydınli Teknik Servis	Buğday Pazarı Mah.Emet Tabat Onay Bulvanı Doday Apt.A BlokNo:43/13	0412 611 57 87
Düzce	İskilip	HÜZÜR ELEKTRİK	KALE BOĞAZI MAH. MANİFATURACLAR CARSI NO: 12/A	0424 233 25 92
Diyarbakır	Merkez	DS TEKNİK	sereliye mh.uzungazi sk.no:14 merkez düzce	0442 213 38 51
Diyarbakır	Ergani	PRESTİJ SOĞUTMA	SEYH SAMİL MAH. BAĞIŞ CAD. ÇİÇEK AP ALTI NO: 48/A BAĞLAR	0442 319 11 44
Elağz	Merkez	SERVET ELEKTRİK	KEMALİYE MAH. ATATÜRK CAD. NO: 10-A	0442 213 38 51
Erzincan	Merkez	YILMAZ BOBİNAJ	Rzaıye Mah.Ertugrul Sok.No:43/B	0542 561 90 88
Erzurum	Merkez	AYDINLAR ELEKTRİK	İNÖNÜ MAH. MERKEZ CARSI 15. SOK. NO: 2	0342 339 44 23
Erzurum	Merkez	KARDELEN SOĞUTMA	Şih Köyü Cad. No:132 Sükrüpaşa Mah. Yakutiye	0422 234 87 15
Eskişehir	Merkez	TERMİK SOĞUTMA	TEBRİZKAPI CAD. NARMANLI CAMII KARSIJISI NO: 3	0542 561 90 88
Gaziantep	merkez	ARZU ELEKTRONİK	DELİKLİTAS MAH. GÜLİNHAL SOK. NO: 2/2/D	0342 339 44 23
Gaziantep	Şahinbey	GÜVEN TEKNİK SERVİS	KONAK MAH. 13 NOLU SK15 NO:37 /B	0342 339 44 23
Gaziantep	Şehit kamil	CÖZÜM TEKNİK	SARGİLLÜK MAH. KILIÇ ALI CAD. NO:8/B	0342 518 37 96
Gaziantep	Nizip	UÇAR MAKİNA	Korutürk Cad. No:61 Yesilova Mah. Şehitkamil,	0454 212 39 28
Gaziantep	İshahıye	ÇAPAN TEKNİK	CUMHURİYET MAH. MERMER SOK. NO: 33/A	0456 213 20 57
Giresun	Merkez	NESE TİCARET	CUMHURİYET MAH. HAKKİ DEMİREL CAD. NO: 8	0456 213 73 66
Gümüşhane	SİRA	AYDIN ELEKTRİK	ÇINARLAR MAH. SOKAKBAŞI CAD. NO: 19	0456 213 70 66
Gümüşhane	Merkez	AKAR SOĞUTMA	KARACA MH CARSI İÇİ CDNO31/B	0438 211 35 91
Hakkari	Merkez	EMİROĞLU ELEKTRİK	HASANBEY MAH. HASANBEY CAD. NO: 9	0326 613 50 64
Hatay	Merkez	DERYA TEKNİK	KAYACAN CAD. DİNC İS HANI NO: 41	0326 613 50 64
Hatay	İskenderun	ACEMOĞLU SOĞUTMA	CUMHURİYET CAD. ÖZDAL PASAJI NO: 30/D	0326 613 50 64
Hatay	Dörtöyl	GÜLISTAN ELEKTRONİK	CUMHURİYET CAD. ÖZDAL PASAJI NO: 42	0326 613 50 64
Hatay	Reyhanlı	KURTULUŞ MAH. ŞEHİT ÖĞÜZ YENER CAD. NO: 7	TAŞYUR SÖKMEH CAD. NO: 26/B	0476 227 98 99
İğdır	Merkez	COSKUN KILUÇ EV ALETLERİ	YAYLA MAH.İTİ HASTANE CAD. NO: 42/B	0246 722 48 02
İsparta	Merkez	ÖZ-İS SOĞUTMA	ATATÜRK CAD. İĞDIR PASAJI NO: 4	0324 331 33 93
İçel (Mersin)	Merkez	AYDIN ELEKTRONİK	ATATÜRK CAD. İĞDIR PASAJI NO: 4	0324 331 33 93
İçel (Mersin)	Yenişehir	DETAY ELEKTRONİK	YAYLA MAH.İTİ HASTANE CAD. NO: 42/B	0324 331 33 93
İçel (Mersin)	Erdemli	TUFAN SOĞUTMA	MESUDİYE MAH. 513 SOK. NO: 30	0324 515 43 45
İçel (Mersin)	Tarsus	DILARA ELEKTRİK	AYDINLİKEVLER MAH. 2037 SOK. NO:37/C	0324 625 74 72
		ERDEMİLİ TEKNİK SERVİS	MERKEZ MAH. MİLLİ EGEMENLİK CAD. NO: 30	
		DERYA ELEKTRİK	ŞEHİT İSHAK MAH. MEVLANA CAD. YILMAZ APT. C BLOK NO:5	

YETKİLİ SERVİSLER / AUTHORIZED SERVICES

İSTANBUL	BEYKOZ	AVCI TEKNİK	MERKEZ M MEHMET YAVUZ C. NO:21-A	0216 424 13 30
İstanbul Asya	Ataşehir	COBANOĞLU TEKNİK	KAYISDAĞI MAH. AKYAZLI CAD. NO: 5/D	0216 364 65 51
İstanbul Asya	Sultanbeyli	AY TEKNİK 2	ABDURRAHMAN GAZI MAH. SAHURFA CAD. NO: 78/B	0216 398 42 34
İstanbul Asya	Sancaktepe	AVCI TEKNİK	İNÖNÜ MAH. ESKİ ANKARA YOLU CAD. TERMAL SOK NO:3	0216 620 90 54
İstanbul Asya	MALTEPE	EXIP TEKNİK	BAGLARBAŞI MH ATATÜRK CD. KIRLANGIÇ SK:NO:10	0216 383 60 87
İstanbul Asya	Ümraniye	BENİM TAMİRCİM	YAMAN EVLER MAH.ALEMDAĞ CD.ALEMDAĞ SK:NO:7/C	0216 505 30 33
İstanbul Asya	Bağcılar	COZÜM TEKNİK	ATATÜRK MAH.CANUSBAŞI CAD.KOÇ SOK:NO:2	0216 412 00 21
İstanbul Avrupa	Besiktas	SUNGUR TEKNİK	MERKEZ MAH. 25/2 SOK. NO: 7/A	0212 461 65 70
İstanbul Avrupa	Beşiktaş	DEMİR SERVİS	IHLAMUR DERE CADESİ MEDDAH İSMET SOK:NO:23/B	0212 259 52 90
İstanbul Avrupa	Beşiktaş	KAKSİ SERVİS	BAHRIYE CAD. KASIMPAŞA BOSTANI SOK. NO: 13/A KASIMPAŞA	0212 238 68 99
İstanbul Avrupa	Beşiktaş	ASEM TEKNİK	GÜRPINAR MAH.TEVFİK FIKRET CAD.BOLKAR STS. C/BLOK NO:16/B BEYLİKDÜZÜ	0212 880 00 07
İstanbul Avrupa	Eyüp	İKİZLER ELEKTRİK	emniyetmepe mah. Marsel fevzi cakmak cad no:38 EYÜP	0212 627 78 83
İstanbul Avrupa	Esenyurt	ÜNAL KARDESLER	MERKEZ MAH. DOĞAN ARSLANI CAD. 1114 SOK. NO: 4	0212 620 11 73
İstanbul Avrupa	Büyükdere	BURAK TEKNİK	ATATÜRK MH.MARMARA CD.NO:6/A	0212 883 98 91
İstanbul Avrupa	K.çekmece/Sefaköy	YILDIZ ELEKTRİK SOĞ.	HALKALI CAD. ANADOLU PAŞAJI NO: 185/5 SEFAKÖY	0212 580 76 02
İstanbul Avrupa	Sultangazi	ATILIM ELEKTRONİK	CEBECİ MAH. 2472 SOK. NO: 11/A	0212 475 85 62
İstanbul Avrupa	taksim	DOĞAN TEKNİK	PIYALE PAŞA MH GÜNEŞASAĞI SK: NO:12 /A	0212 254 95 97
İstanbul Avrupa	Gaziosmanpaşa	SERVİS TEKNİK HİZMETLERİ	Sarıoğlu Mah.Laleli Cd.No:1/B	0212 616 63 67
İstanbul Avrupa	Haznedar	AKMAZ BUZ TEKNİK	GÜVEN MH ÇALIŞLAR SK:NO:35/A HAZNEHAR	0212 575 21 13
İstanbul Avrupa	Sarıyer	HISAR SERVİS	Karaoorman Sk.No:2/A(Malye Yan Sokakı)	0 212-242 42 74
İstanbul Avrupa	Zeytinburnu	HARPUT TEKNİK	SÜMER MAH. 29/11 SOK. NO: 3/A	0212 558 23 00
İstanbul Avrupa	Silivri	GÜN TEKNİK	Alibey Mah.Akgün Silivri Cd.No:54/A	0212-727 00 68
izmir	Konak	BOYSER SERVİS	İNÖNÜ CAD. NO: 39/1 ÜÇYOL-HATAY (ALTINTAŞ OTOBÜS DURAĞI)	0232 227 22 78
izmir	Ödemiş	BILKOM BİLGİSAYAR	AKINÇILAR MAH. MANOLYA SOK. NO: 5/C	0232 544 46 47
izmir	Bornova	EZGİ DTM SERVİS	FATİH SULTAN MEHMET CD.NO:34/C	0232 343 77 77
izmir	Göztepe	ULUS TEKNİK	İNÖNÜ CAD NO:408/A SUSDZERE	0232 455 30 26
Kahramanmaraş	Elbistan	ARZUM SOĞUTMA	GÜNEŞLİ MAH. EMNİYET CAD. NO: 15/C	0344 413 03 43
Karabük	Sarıraşolu	GÖKAY TEKNİK	ATATÜRK MAH. HASAN POLATKAN CAD. NO: 13	0370 712 24 97
Kastamonu	Merkez	KMS ELEKTRİK	İSMAIL BEY MAH. ŞEHİT ERTAN SİRİYOĞLU SOK. NO: 51	0366 214 26 26
Kayseri	Merkez	MST TEKNİK	MIMARSINAN MH:BAKI CD.NO:6	0352 320 22 23
Kayseri	TALAS	AYKU TEKNİK	MEVLANA MH.PAPATYA C.D.42/A TALAS / KAYSERİ	0352-230-15-15
Kırkkale	Merkez	SERVİS 71	Gürler mh milliet cd. no:141	0318 225 20 25
Kırkkale	Merkez	BULUT ELEKTRİK	YENİDOĞAN MAH. BARBAROS HAYRETTİN CAD. NO: 13/C	0318 212 31 73
Kırkareli	Lüleburgaz	SENOCAK TAMİR SERVİSİ	ÖZERLER MAH. BELEDİYE HAL BİNASI NO: 1	0288 417 80 01
Kırşehir	Merkez	TERANTİ SOĞUTMA	MEDRESE MAH. METİN COBANOĞLU SOK. ADAJLİ APT. ALTI NO: 10	0386 213 54 01
Kocaeli	Karamürsel	GK ELEKTRONİK	4TEMİZ MAH.DR.HAYRİ SAVDERSOKAK ERTAN AP.NO:29/A KARAMÜRSEL	0262 452 45 48
Kocaeli	Merkez	DORUK TEKNİK	SERİĞAZİ TOPEL CAD. MÜNCECİK SOK. NO:6/A	0262 331 11 66
Kocaeli	Derince	KOCAELİM TEKNİK	Sarıpaşa Mah. Cavdar Cad. No:28 Derince	0262 229 45 46 - 47
kocaeli	gezbe	ONUR TEKNİK	Hacı Halil mh. yıldız cd. no:13/A Gezbe	0262 646 93 17
konya	Merkez	İDEAL SOĞUTMA	büyük kum köprü mh.mengene cd.65/A	0332 3511919
konya	selçuklu	DURKAN TEKNİK	CD. NİŞANTAŞI MH. SAHİNAĞA SK. KOLEJİ SİT ALTI NO:17/A SELÇUKLU-KONYA	0332-233-40-77
Kütahya	Merkez	KARSAN SOĞUTMA	Meşenes Cd. Mumcuğöl Apt. No:15 KÜTAHYA	0 274 216 22 70
Malatya	Merkez	BUZCAM TİCARET	İNÖNÜ CAD. ÖĞRETİM ENİ KARŞISI BARUTÇU SOK. NO: 5	0422 321 51 06
Manisa	Merkez	SEN SOĞUTMA	ARDA MAH. KENZİ CAD. NO: 52/A	0256 232 22 72
Manisa	Akhisar	ONAR ELEKTRİK	RAGİPBEB MAH. 16. SOK. NO: 40	0236 414 60 83
Manisa	Salıhlı	KAR TEKNİK	CUMHURİYET MAH. BELEDİYE CAD. NO: 336/C	0236 715 09 29
Manisa	Turgutlu	SEN SOĞUTMA	TURAN MAH. CUMHURİYET CAD. NO: 79/A	0236 314 44 24
Mardin	kızıltepe	MEMED CAN	Yeni Mah. Ptt Cd. No: 49/çile İş Merkezi Kızıltepe	0482-313-59-87
Mardin	Mazıdağı	SECKİN SOĞUTMA	POYRAZ MAH. YEŞİL DERİK CAD. NO: 27	0538 839 41 15
Muğla	Fethiye	NETSES ELEKTRONİK	ÇARŞI CAD. NO: 85/D	0252 614 42 78
Muğla	Milas	SEN ELEKTRONİK	ULUS EGEMENLİK CAD. AVYILAR SOK. NO: 88	0252 512 30 50
Mus	Merkez	ÖMER TEKNİK	HAL ÇIVARI PİKAPKAPÜR DURAĞI ÜSTÜ 167. SOK. NO: 55	0436 212 50 62
Mus	Bulanık	KOŞUNCU ELEKTRİK	ZAFER MAH ÜZÜLK CD NO:25 BULANIK	0532 061 73 63
Muş	Neveshir	DOĞANAY SOĞUTMA	20 TEMMUZ MAH. MUSTAFA PARMAKSIZ CAD. ALP SOK. NO: 7/B	0384 212 36 66
Niğde	Merkez	BAYKAN ELEKTRİK	ESENBEB MAH. TERMINAL CAD. BALIM SOK. NO: 2	0388 232 42 27
Ordu	Merkez	HAZAR SOĞUTMA	YENİ MH 319 SOKAK NO:17	0531 633 04 82
Ordu	Cataltınar	TİKENOĞLU SOĞUTMA	MERKEZ MAHHALESİ FATSA CADESİ NO:35	0452 491 30 20
Ordu	Merkez	GÖK TİCARET	BUÇAK MAHALLESİ SAHİNÇİLİ CADESİ NNO:8/A ALTINORDU	0452 214 66 87
Osmaniye	Merkez	EMİN ELEKTRONİK	7 OCAK MAH. DEVLET BAHCELİ BULVARI BAHCELİ AP. ZEMİN KAT NO: 13	0238 814 65 82
Rize	Merkez	İNÇİ TEKNİK (Yeni Servis)	MÜFTÜ MAH. STAD SOK:NO:30/A	0464 223 50 04
Sakarya	Adapazarı	TEKNİK BOBİNAJ	SEMERÇİLER MAH GÖKÇE SOKAK NO:19A SAKARYA	0264 278 44 23
Sakarya	Merkez	BUZEL SERVİS	KAVAKLAR CAD. UZUNOĞLU İŞAHNI NO: 50/25	0264 271 84 97
Sakarya	Handek	FERSA TEKNİK	MAHMUT BEY MAH. YILMAZ CAD. NO: 59	0264 614 50 14
Samsun	Bafra	KARATAŞ TİCARET	KIZILIRMAK MAH. FEVZİ ÇAKMAK SOK. NO: 21	0362 543 04 91
Samsun	Çarşamba	ÖZKAN SOĞUTMA	ORTA MAH. TUNCER KOCABAŞ SOK. NO: 87	0362 832 28 90
Siirt	kurtalan	pekgöz soğutma	Gürses Cad./yeni Doğan Çarşısı No:14, Kurtalan/Siirt	0484 411 4785
Siirt	ERUH	BATUR ELEKTRONİK	CUMHURİYET CAD. JAPON OSAJİ ÜSTÜ ERUH	0484-311-30-08
Siirt	Merkez	SEN TAMİRAT	ÜLKÜ MAH. SUAT BEDÜK CAD. NO: 35/C	0543 603 68 94
Sinop	Merkez	ŞENTÜRK BOBİNAJ	YENİ MAH. KEMALETTİN SAMI PAŞA CAD. NO: 20/B	0368 261 57 48
Sivas	Merkez	TEKNİK ELEKTRİK	PAŞABEY MAH. ATATÜRK CAD. VAKIFLAR SİTESİ A BLOK NO: 3/6	0346 221 77 23
Sanburfa	Sanlıurfa	YILDIRIM ELEKTRİK	SARAYONU CAD. VATAN SK. NO:17/A	0414 215 51 40
Sanburfa	Viranşehir	YALÇIN SOĞUTMA	YENİŞEHİR MAH. 17. CAD. NO: 10/D	0414 511 66 53
Sanburfa	Suruç	ÇINAR SOĞUTMA	BARİŞ MAH. YEŞİLNOVA SOK. NO: 12/I	0414 611 46 46
Sırnak	Cizre	CEM ÖZEL SERVİSİ	KALE MAH. ESKİ BELEDİYE CAD. NO: 15	0486 616 77 82
Sırnak	Silopi	HUZUR SOĞUTMA	CUDI MAH. 61. CAD. NO: 11/A	0541 683 81 32

YETKİLİ SERVİSLER / AUTHORIZED SERVICES

Tekirdağ	Babaeski	ER TEKNİK	GAZİ KEMAL MAH. ÇÖMLEKÇİ SOK. NO:34/D	0288 512 00 50
Tekirdağ	Çerkezköy,kapaklı,saray,vize	MERKEZ ELEKTRONİK	G.O.P MAH,KAMBURUĞLU SK NO:2/4 -A	0282 726 14 40
Tekirdağ	Çerkezköy	ÇAĞRI ELKTRONİK	GOP MH UĞUR MUMCU CD,AKBANK SOKAK NO:1	0288 726 34 97
Tekirdağ	Çorlu	YILMAZ TEKNİK	ÇOBANÇESME, ATAY CD., 59850 ÇORLU/TEKİRDAĞ	0282 653 3413
Tokat	Çorlu	TREE ELEKTRONİK	REŞADİYE MAH. MANDIRACI CAD. 3. SOK.NO: 18/A	0282 651 66 84
Trabzon	Erbaa	HİDRO ELEKTRİK	CUMHURİYET MAH. GAZİ BULVARI NO: 184/C	0356 715 56 01
Uşak	Merkez	KAZAZ SOĞUTMA	KUNDURACILAR CAD. HALKEVİ SOK. GENERAL PASAJI NO: 34	0462 322 19 16
Uşak	Merkez	TEKNİK BEYAZ EŞYA SERVİSİ	ŞEHİT ALİ BEY MAH FAHRİ GÜNDÜZ CD NO:23/B	0276 414 31 48
Van	Merkez	ERTAŞ SOĞUTMA	ÖZDEMİR MAH. GÜNEŞ SOK. NO: 17/E	0276 224 19 01
Van	Erciş	ÖZUSTA TAMİRAT	SEREFİYE MAH. KÜLTÜR MERKEZİ CİVARI DEMİRCİLER 1. SOK. NO: 1/C	0432 216 34 58
YOZGAT	Sorgun	ÖZ KANAT ELEKTRİK	EMNİYET MÜDÜRLÜĞÜ ARKASI NO: 1	0432 351 95 40
Yozgat	Merkez	ÇAĞDAŞ SOĞUTMA	BAHÇELİEVLER MAH. İSMAIL ÇETİN SK.NO:2	0354 415 77 25
Zonguldak	ÇAYCUMA	BARAN SOĞUTMA	AŞAĞI NOHUTLU MAH. SAKARYA CAD. GÜNEŞ SOK. NO:1	0354 212 40 27
		YİĞİT TİCARET	ÇAY MAH.MIMAR SINAN CADDESİ DERE SOKAK NO:28	0372 615 65 05

TAŞIMA VE NAKLİYE SIRASINDA DİKKAT EDİLECEK HUSUSLAR

Taşıma ve nakliye işlemini orijinal ambalajı ile yapınız. İndirme-bindirme ve taşıma sırasında, ürüne maksimum dikkat gösterilmelidir, Taşıma ve nakliye sırasında ambalajın tamamen kapalı olduğundan emin olun, Ambalaja ve pakete zarar verebilecek (nem, su, darbe, vs) etkenlere karşı koruyunuz. Ürünün kullanım esnasında;

- Kırılması, deforme ve zarar görmemesine,
- Taşıma esnasında hasar ve arıza oluşmamasına,
- Vurma, çarpma, düşürme vb. dış etkenler nedeniyle zarar görmemesine dikkat ediniz.

Tüketicinin seçilmiş hakları

1-Malın ayıplı olduğunun anlaşılması durumunda tüketici:

(Ayıplı mal, tüketiciye teslimi anında, taraflarca kararlaştırılmış olan örnek yada modele uygun olmaması yada objektif olarak sahip olması gereken özellikleri taşımaması nedeni ile sözleşmeye aykırı olan maldır.)

a-Satılanı geri vermeye hazır olduğunu bildiren sözleşmeden dönme,

b-Satılanı alıkyoup ayıp oranında satış bedelinde indirim isteme,

c-Aşırı bir masraf gerektirmediği takdirde bütün masrafları satıcıya ait olmak üzere satılanı ücretsiz onarımını isteme,

d-İmkan varsa, satılanın ayıpsız bir misli ile değişmesini isteme,

Seçilmiş haklarından birini kullanabilir. Satıcı tüketicinin tercih ettiği bu talebi yerine getirmek ile yükümlüdür.

2-Ücretsiz onarım veya malın ayıpsız misli ile değiştirilmesi haklar üretici veya ithalatçıya karşı da kullanılabilir. Bu fıkradaki haklarını yerine getirilmesi konusunda satıcı, üretici ve ithalatçı müteselsilen sorumludur. Üretici veya ithalatçı, malın kendisi tarafından piyasaya sürülmesinden sonra ayıbın olduğunu ispat ettiği takdirde sorumlu tutulmaz.

3-Ücretsiz onarım veya malın ayıpsız misliyle değiştirmesini satıcı için orantısız güçlükleri beraberinde getirecek olması halinde tüketici, sözleşmeden dönme veya ayıp oranında bedelden indirim haklarından birini kullanabilir. Orantısızlığının tayininde malın ayıpsız değeri ayıbın önemli ve diğer seçimlik haklara başvurmanın tüketici açısından sorun teşkil etmeyeceği gibi hususlar dikkate alınır.

4-Ücretsiz onarım veya malın ayıpsız misli ile değiştirilmesi haklarından birinin değiştirilmesi durumunda bu talebin satıcıya, üreticiye veya ithalatçıya yöneltilmesinden itibaren azami 30 iş günü içinde yerine getirilmesi zorunludur.

5-Tüketicinin sözleşmeden dönme veya ayıp oranında bedelden indirim hakkını seçtiği durumlarda, ödemiş olduğu bedelin tümü veya bedelden yapılan indirim tutarı derhal tüketiciye iade edilir.

6-Seçimlik hakları kullanılmasını nedeni ile ortaya çıkan tüm masraflar, tüketicinin seçtiği hakları yerine getiren tarafça karşılanır. Tüketici bu seçimlik haklarından biri ile birlikte 11-1-2011 tarihli ve 6098 sayılı Türk borçlar kanunun hükümleri uyarınca tazminat ta talep edebilir.

GARANTİ ŞARTLARI

1. Garanti süresi, malın teslim tarihinden itibaren başlar ve 3 yıldır.
2. Malın bütün parçaları dahil olmak üzere tamamı firmamızın garantisindedir.
3. Malın ayıplı olduğunun anlaşılması durumunda tüketicisi, 6502 sayılı Tüketicinin Korunması Hakkında Kanunun 11. maddesinde yer alan; a-Sözleşmeden önce, b-Satış bedelinden indirim isteme, c-Ücretsiz onarılmasını isteme, d-Satılan ayıpsız bir misli ile değiştirilmesini isteme, haklarından birini kullanabilir.
4. Tüketicinin bu haklardan ücretsiz onarım hakkını seçmesi durumunda satıcı; işçilik masrafı, değiştirilen parça bedeli ya da başka herhangi bir ad altında hiçbir ücret talep etmeksizin malın onarımını yapmak veya yaptırmakla yükümlüdür. Tüketicisi ücretsiz onarım hakkını üretici veya ithalatçıya karşı da kullanabilir. Satıcı, üretici ve ithalatçı tüketicinin bu hakkını kullanmasından müteselsilen sorumludur.
5. Tüketicinin, onarım hakkını kullanması halinde malın;
 - Garanti süresi içinde tekrar arızalanması,
 - Tamiri için gereken azami sürenin aşılması,
 - Tamiri mümkün olmadığının, yetkili servis istasyonu, satıcı, üretici veya ithalatçı tarafından bir raporla belirlenmesi durumunda; tüketicisi malın bedel iadesini, ayıp oranında bedel indirimini veya imkan varsa malın ayıpsız misli ile değiştirilmesini satıcıdan talep edebilir. Satıcı, tüketicisinin talebini reddedemez. Bu talebin yerine getirilmemesi durumunda satıcı, üretici ve ithalatçı müteselsilen sorumludur.
6. Malın tamir süresi 20 iş gününü geçemez. Bu süre, garanti süresi içerisinde mala ilişkin arızanın yetkili servis istasyonuna veya satıcıya bildiri tarihinde, garanti süresi dışında ise malın yetkili servis istasyonuna teslim tarihinden itibaren başlar. Malın arızasının 10 iş günü içerisinde giderilmemesi halinde, üretici veya ithalatçı; malın tamiri tamamlanuncaya kadar, benzer özelliklere sahip başka bir malı tüketicinin kullanımına tahsis etmek zorundadır. Malın garanti süresi içerisinde arızalanması durumunda, tamirde geçen süre garanti süresine eklenir.
7. Malın kullanma kılavuzunda yer alan hususlara aykırı kullanılmasından kaynaklanan arızalar garanti kapsamı dışındadır.
8. Tüketicisi, garantiden doğan haklarının kullanılmasını ile ilgili olarak çıkabilecek uyuşmazlıklarda yerleşim yerinin bulunduğu veya tüketicisi işleminin yapıldığı yerdeki Tüketicisi Hakem Heyetine veya Tüketicisi Mahkemesine başvurabilir.
9. Satıcı tarafından bu Garanti Belgesinin verilmemesi durumunda, tüketicisi Gümrük ve Ticaret Bakanlığı Tüketicinin Korunması ve Piyasa Gözetimi Genel Müdürlüğü'ne başvurulabilir.

GARANTİ KAPSAMI

Garanti aşağıda yazılı hususları kapsamaz:

- 1- Malın kullanma kılavuzunda belirtilen tavsiye ve koşullara uyulmaması,
- 2- Tüketicisi teslim aldıktan sonra mamüle düşürme, çarpma vb. dış etkiler sonucu oluşan çizik ve hasarlar,
- 3- Hatalı elektrik tesisatı kullanılması,
- 4- Garantili onarım için yetkili servise başvurulmadan önce DIGICOM yetkili personeli yada servisi dışında bir kimsenin cihazın onarım veya tadiline kalkışması.

Tüketicisi, servis istasyonları ile aralarında meydana gelen anlaşmazlıkları, DIGICOM'a mektup veya telefonla bildirmek durumundadır.

GENEL DAĞITIM VE SATIŞ SONRASI HİZMETLER:

DIGICOM ELEKTRONİK PAZARLAMA A.Ş.

Adres: Digidicom Plaza Dereboyu Cad. No: 15 Halkalı-İSTANBUL Tel: (0212) 470 06 00 pbx. Fax: (0212) 471 75 78

Tüketicisi Danışma Hattı: 444 76 42 E-posta: contiservis@digicom.com.tr / info@digicom.com.tr Web: www.contialetleri.com.tr

GARANTİ BELGESİ

Satın almış olduğunuz CONTI ürünü çağdaş teknolojinin tüm gereklerine uygun olarak üretilmiş olup, uzun ömürlü ve üstün bir cihazdır. Ürünü müzden en uygun şekilde yararlanmak için kullanma kılavuzunda yazılı olanları dikkatle uygulayınız. Bakım ve onarım için, sadece tüm yurda yayılmış olan Yetkili Servislerimize veya Tüketici Dayanışma Hattımıza başvurunuz. En güncel Yetkili Servis listemiz, www.contievaletleri.com.tr web sitemizde yer almaktadır.

ÜRETİCİ VEYA TEDARİKÇİ/İTHALATÇI FİRMA

MERKEZ ADRESİ : DEREBOYU CAD. NO: 15 K:3 HALKALI-İSTANBUL

UNVANI: DIGICOM ELEKTRONİK PAZARLAMA A.Ş

TELEFON: 0 212 470 06 00 (pbx)

FAX : 0 212 471 75 78

WEB: www.digicom.com.tr

E-POSTA: info@digicom.com.tr

FİRMA YETKİLİSİNİN

İMZASI – KAŞESİ :

DIGICOM ELEKTRONİK PAZARLAMA A.Ş.
Halkalı Merkez Mah. Dereboyu Cad. No:15 Kat:3
Halkalı - Kültürcekmekleri - İSTANBUL
Büyük Mükahatler V.D. No:3026880
İst. Tic. Sic. No: 274498
Mersis No: 3490 0200 0000011

MALIN

ÇİNSİ: SAÇ DÜZLEŞTİRİCİ

MARKASI: CONTI

MODELİ: CHS-402 CAPELLI

BANDROLVE SERİ NO:

TESLİM TARİHİ VE YERİ:

GARANTİ SÜRESİ: 3 YIL

AZAMİ TAMİR SÜRESİ : 20 İŞ GÜNÜ

SATICI FİRMANIN

ÜNVANI:

ADRESİ:

TELEFON:

FAKS:

FATURA TARİHİ VE NO:

E-POSTA :

FİRMA YETKİLİSİNİN İMZASI – KAŞESİ

Garanti süresinde anlaşmazlık doğduğu takdirde fatura tarihi esas alınacağından, kullanıcının Garanti Belgesi ile birlikte, fatura veya faturanın okunaklı bir fotokopisini de muhafaza etmesi gereklidir.

6502 sayılı Tüketici Kanunu madde 56'ya göre, Garanti Belgesinin tekemmül ettirilerek tüketiciye verilmesi sorumluluğu, tüketicinin malı satın aldığı satıcı bayi, acenta yada temsilciliklerine aittir. Garanti Belgeleri, satın alınan mala ilişkin faturanın tarih ve sayısı ile bandrol ve seri numarasını içermek zorundadır. Aksi takdirde geçerli değildir.

TERMS OF GUARANTEE

- Guarantee term starts as from the date of delivery of the goods and is valid for 3 years.
- If any defect due to faulty materials and workmanship occurs within this three-years guarantee period, DIGICOM will repair or replace the product at its expense.
- DIGICOM will only pay for repair or replacement if convincing proof is provided, for instance by means of a receipt, that the day on which service is claimed is within the guarantee period.
- The guarantee does not cover products and/or product parts that are subject to wear, that can be considered as consumable parts by their nature or that are made of glass.
- The guarantee is not valid if a defect is due to damage caused by incorrect use, poor maintenance (e.g. parts blocked by scale) or if alterations or repairs have been carried out by persons not authorised by DIGICOM.
- For the appliance to be used correctly, the user should strictly adhere to all instructions included in the instructions for use and should abstain from any actions or uses that are described as undesired or which are warned against in the instructions for use.
- For some products the guarantee may be subject to certain restrictions, for instance as a result of the type of material used. Guarantee restrictions, if any can be found under the heading of the directions for use.
- These guarantee restrictions do not affect your statutory rights.

The Guarantee does not cover the following issues:

- 1- Failure in following advices and terms stated in the user's guide of the product,
- 2- Scratches and damages occurred as a result of falling, impacting and such external effects after the consumer receives the product,
- 3- Using wrong electrical installation,
- 4- Attempting to repair or alter the device by a person besides the authorized DIGICOM personnel or service before consulting to an authorized service for guaranteed repairing.

The consumer has to report any conflict between him and the service stations to DIGICOM by mail or phone.

GENERAL DISTRIBUTION AND AFTER-SALES SERVICES:

DIGICOM ELEKTRONIK PAZARLAMA A.Ş.

Address: Digicom Plaza Dereboyu Cad, No: 15 Halkalı-İSTANBUL Tel: (0212) 470 06 00 pbx, Fax: (0212) 471 75 78

Consumer Advisory Hotline: 444 76 42 E-mail: contiservis@digicom.com.tr / info@digicom.com.tr Web: www.contievaletleri.com.tr

CERTIFICATE OF WARRANTY

CONTI product you have purchased is manufactured in compliance with all the requirements of modern technology, and is a long life and a superior product. Please apply the instructions written in the user's guide to benefit from your product in the most proper way. For maintenance and repair, please consult only to our Authorized Services spread all through the country or to our Consumer Advisory Hotline. Our most updated list of Authorized Services are at our web site, www.contiavaleteri.com.tr.

Title: DIGICOM ELEKTRONIK PAZARLAMA A.Ş.
OF THE AUTHORIZED PERSON OF THE COMPANY
SIGNATURE - STAMP :

DIGICOM ELEKTRONIK PAZARLAMA A.Ş.
Halkalı Merkez Alan, Dereboyu cad. No:15 Kat:3
Halkalı - Küçükçekirce / İSTANBUL
Büyük Mükâtiler V.D. No:026880
İst. Tic. Sic. No: 271228
Mersis No: 349900000000011

Digicom Plaza Dereboyu cad. No: 15 Halkalı-İSTANBUL
Tel: (0212) 470 06 00 pbx. Fax: (0212) 471 75 78

SERIAL NO :

TYPE : HAIR STRAIGHTENER
BRAND : CONTI
MODEL : CHS-402 CAPELLI
DATE AND PLACE OF DELIVERY :
GUARANTEE PERIOD : 3 years

TITLE :
ADDRESS :
TELEPHONE-FAX :
INVOICE DATE AND NO :
DATE, SIGNATURE, STAMP :

In case of any conflict during the Guarantee period, date of invoice shall be taken as the basis, accordingly, the user has to keep the invoice or a readable copy of the invoice along with the Certificate of Warranty.

Certificates of Warranty has to include date and number of the invoice of the purchased goods and banderole and serial number. Otherwise it shall be invalid.

CONTI

TC. GÜMRÜK VE TİCARET BAKANLIĞINCA
BELİRLENEN KULLANIM ÖMRÜ 7 YILDIR

ÜRETİCİ FİRMA:
DIGICOM ELEKTRONİK PAZ. A.Ş.

Dereboyu Cad. No:15/3

Halkalı - İSTANBUL

Tel: 0212 470 06 00

Faks: 0212 471 75 78

www.digicom.com.tr info@digicom.com.tr



[/contievaletleri](#)

www.contievaletleri.com

[/DigicomTurkiye](#)

www.digicom.com.tr

444 ÜCRETSİZ
76 42 DESTEK
HATTI

Conti bir **DIGICOM** grup markasıdır.

Evimin Kalbi