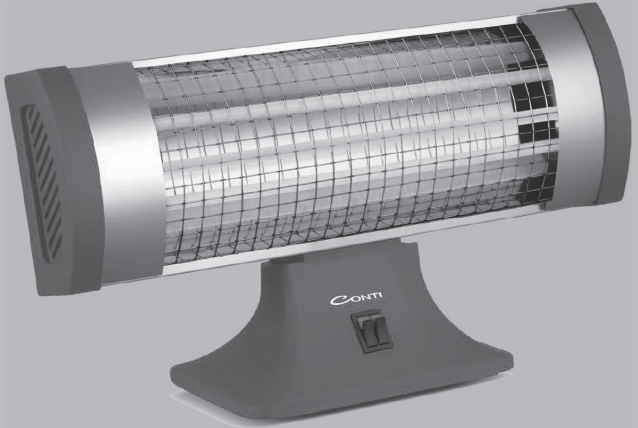


# CONTI



**CQS-4200 SIRIUS INFRARED ISITICI  
KULLANMA KILAVUZU**



# Mini Quartz Isıtıcı KULLANIM KILAVUZU

**Önemli!** Elektrikli Isıtıcınızı kullanmaya başlamadan önce bu güvenlik talimatını ve kullanım talimatını sonuna kadar dikkatli bir şekilde okuyunuz. Bu sayede cihazı güvenli ve sağlıklı bir şekilde kullanabilirsiniz. Cihazı başkasına verdiğinizde ya da sattığınızda kullanım talimatını da birlikte vermeyi unutmayınız. Yedek parça ve aksesuar siparişi verirken bu kullanım talimatını kullanınız.

Bu kitapçığı güvenli bir yerde muhafaza ediniz.

**CİHAZ YALNIZCA EV İÇİ KULLANIM İÇİN ÜRETİLMİŞTİR.**

**Cihazla oynamamalarını güvenceye almak için çocuklar gözetim altında tutulmalıdır.**

Bu ürün (çocuklar dahil) fiziksel hassasiyeti az, zihinsel olarak yetersiz, deneyimsiz ve yeterli bilgiye sahip olmadan yada kendilerinin güvenliğinden sorumlu olan kişiler tarafından bu ürünü kullanmak için gerekli talimatlar verilmemiş kişilerin kullanımına uygun değildir.

## ÖNEMLİ GÜVENLİK UYARILARI

### • Bakım, Onarım ve Kullanımda Uyulması Gereken Kurallar

Lütfen cihazı kullanmaya başlamadan önce, yanlış kullanım sonucu bozulmasını önlemek için, bu talimatları dikkatle okuyun ve muhafaza edin.

**Uyarı: Yanlış bir kullanım kullanıcıya ve cihaza zarar verebilir.**

#### 1. DİKKAT Isıtıcınızı kesinlikle dik çalıştırmayınız.

2. Cihazı kullanacağınız yerin voltajının ürünün üzerinde belirtilen voltajla uyumlu olup olmadığını kontrol ediniz.

3. Elektrik şoku tehlikesine karşı prizinizin topraklı olmasına dikkat ediniz. Prizin güvenli şekilde takıldığından emin olunuz.

4. Güç kablosunu bükmeyin veya aşırı güç uygulamayın, aksi halde kablo hasar görecektir. Eğer güç kablosu hasar görürse, elektrik şoku riskini önlemek için profesyonel kişiler tarafından değiştirilmesi gerekir. Güç kablosunu kendiniz değiştirmeyi denemeyin.

5. Elektrik kablosunu sıcak yüzeylerden uzak tutunuz.

6. Elektrik aksamının bulunduğu bölümü söküp açmaya uğraşmayın.

7. Bu cihaz çocukların kullanımına uygun değildir. Çocukların bulunduğu ortamlarda veya cihaz çalışır durumda iken gözetimsiz bırakmayınız.

8. Cihaz çalışır durumda iken koruyucu ızgaradan içeriye herhangi bir madde (kağıt, kalem, tel vb.) veya parmağınızı sokmayınız.

9. Cihaz sigara ve benzeri bir madde yakmak için kullanılmamalıdır.

10. Kurutmak üzere ısıtıcınızın üzerine elbisenizi koymayınız, yanabilir.

11. Isıtıcınızın üzerini kapatmayınız.

12. Ana elektrik hattının 220 ± 10 V (AC) olduğunu ve elektrik bağlantısının sigortaya bağlı olduğu kontrol edilmelidir.

13. Cihazınızı uzun süre çalıştırmayacaksınız veya temizlik yapacaksınız fişini prizden çekiniz.

14. Cihaz başka bir cihazla birlikte aynı uzatma kablosuna ya da prize bağlı olarak kullanılmamalıdır.

15. Cihazın ısıtma yüzeyi ile ahşap, karton, kumaş ve benzeri malzemelerle arasında minimum 1 metre mesafe olmalıdır.

16. Cihazın ısıtma alanı ile canlılar arasında minimum 1 mt mesafe olmalıdır.

17. Cihaz yangın tehlikesi nedeni ile perdelerin ve kolay ateş alacak malzemelerin yakınına konumlandırılmamalıdır.

18. Cihazla yan duvar arasında en az 75 cm mesafe bırakılması gerekmektedir.

19. Isıtıcının üzeri örtüldüğünde veya yanlış konumlandırıldığında yangın tehlikesi olduğundan, bu ısıtıcı, otomatik olarak yöneten programlayıcı, zamanlayıcı, ayrı kumanda sistemi veya diğer herhangi bir düzenle birlikte kullanılmaz.

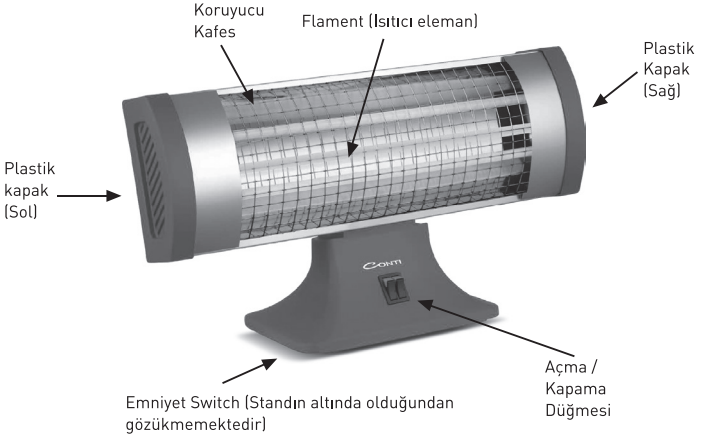
20. Bu ısıtıcı, banyo, duş veya yüzme havuzunun yakın çevresinde kullanılmaz.

**Uyarı:** Bu kılavuzdaki talimatlara uyulmamasından veya cihazın yanlış kullanımından kaynaklanan arızalar garanti kapsamı dışındadır. Cihaz üzerinde veya kullanım kılavuzunda belirtilen ibareler önceden haber verilmeksizin değiştirilebilir.

- Banyo gibi yerlere cihaz montajı yapılırken; banyo içerisindeki duşta bulunan insanların cihaz ve cihazın kontrol düğmesine erişemeyeceği şekilde montaj edilmesine dikkat edilmelidir.

- Isıtıcının üzeri örtüldüğünde veya yanlış konumlandırıldığında yangın tehlikesi olduğundan, bu ısıtıcıyı, otomatik olarak yöneten programlayıcı, zamanlayıcı, ayrı uzaktan kumanda sistemi veya diğer herhangi bir düzenle kullanılamaz.

## CİHAZIN BÖLÜMLERİ



## CİHAZIN ÖZELLİKLERİ

- \* Sağlıklı, ekonomik ve uzun ömürlü ısıtıcı.
- \* Bulunduğu ortamı kısa sürede ısıtır.
- \* Devrilme anında çalışmayı durduran emniyet switch'i
- \* Taşıyıcı stand sayesinde yer ve masaüstü kullanımına uygun.

## TEKNİK ÖZELLİKLER

<b>Çalışma Gerilimi</b>	: AC220-240V
<b>Frekansı</b>	: 50/60 Hz
<b>Güç Tüketimi</b>	: 1800 W

## DİKKAT!

Ürünün üzerinde bulunan işaretlemelerde veya ürünle verilen diğer basılı dökümanlarda beyan edilen değerler, ilgili standartlara göre laboratuvar ortamında elde edilen değerlerdir. Bu değerler, ürünün kullanım ve ortam şartlarına göre değişebilir.

## CİHAZIN KULLANIMI

### • Bağlantı veya Montajın Nasıl Yapılacağını Gösterir Şema ile Bağlantı veya Montajın Kimin Tarafından Yapılacağına (tüketici, yetkili servis) ilişkin bilgiler

Cihazınızla birlikte gelen aksesuarları kolaylıkla kendiniz takıp çıkartabilirsiniz.

Olası bir arıza durumunda cihazın içini açmayınız. En yakın yetkili servise başvurunuz.

**Not:** Cihazınızda bir emniyet şalteri bulunduğundan dolayı düzgün bir yüzeye yerleştirilmediği takdirde cihaz çalışmayacaktır.

\* Cihazınızı kutusundan çıkarın.

\* Ana elektrik hattının 220 ± 10 V (AC) olduğunu ve elektrik bağlantısının sigortaya bağlı olduğu kontrol edilmelidir.

\* Cihazınızın fişini takın ve Açma / Kapama düğmesini "I" konumuna getirerek açınız.

\* Kapatmak için Açma / Kapama düğmesini "0" konumuna getirerek kapatınız.

**Not:** İlk kullanımda filament' ten duman çıkabilir; bu normal bir durumdur

### KULLANIM HATALARINA İLİŞKİN BİLGİLER

Cihazınızı, beyan edilen voltaj ile çalıştırınız. Bulduğunuz yerin voltajının uygun olup olmadığını kontrol ediniz.

Güç kablosunun arızalanması durumunda tehlikelerin önlenmesi için kablo üretici, servis merkezi ya da benzer bir ehliyetli kişi tarafından değiştirilmelidir. Arıza durumunda cihazı kendiniz sökmeye kalkmayınız, bakım merkezimiz ya da satış sonrası hizmet merkezimiz ile bağlantıya geçiniz.

Cihazı kendiniz onarmaya kalkmayınız. Meydana gelebilecek arızalardan firmamız kesinlikle sorumlu değildir, ve cihazınızın garanti kapsamı dışında işlem görecektir.

### TAŞIMA VE NAKLİYE ESNASINDA

- Ürünü düşürmeyiniz,
- Darbelere maruz kalmamasını sağlayınız,
- Sıkışmamasını, ezilmemesini sağlayınız,
- Ambalaj üzerindeki işaretlemelere uyunuz.
- Orjinal ambalajıyla taşımaya özen gösteriniz.

### ÇEVRE VE İNSAN SAĞLIĞI



Çevre korumasına siz de katkıda bulunabilirsiniz!

Lütfen yerel düzenlemelere uymayı unutmayın: Çalışmayan

■ elektrikli cihazları, uygun elden çıkarma merkezlerine götürün.

Kullanım sırasında insan ve çevre sağlığına tehlikeli veya zararlı olabilecek bir durum söz konusu değildir.

### TEMİZLİK VE BAKIM

• Tüketicinin Kendi Yapabileceği Bakım, Onarım veya Ürünün Temizliğine İlişkin Bilgiler  
Isıtıcınızı belirli aralıklarla temizleyiniz.

\* Cihazınızı temizlemeye başlamadan önce fişini prizden çekiniz.

\* Düz ağızlı tornavida yardımı ile koruyucu kafesi gövdeye zarar vermeden çıkartınız.

## TEMİZLİK VE BAKIM

- \* Reflektörü (Yansıtıcı Aynayı) yumuşak bir pamuklu bez veya uygun bir fırça ile temizleyiniz.
- \* Reflektöre zarar verecek bir temizlik maddesi kullanmayınız.
- \* Tel ızgarayı düz ağızlı tornavida yardımı ile yerine takınız.

### • Periyodik Bakım Gerekirtmesi Durumunda, Periyodik Bakımın Yapılacağı Zaman Aralıkları ile Kimin Tarafından Yapılması Gerektiğine İlişkin Bilgiler

Cihaz periyodik bakım gerektirmez.

Düzenli olarak temizliğin yapılmasında fayda vardır.

### SATIŞ SONRASI HİZMETLERİ

Bu cihaz kullanıcı tarafından değiştirilebilen parçalara sahip değildir. Ünitenin çalışmaması durumunda bu adımları izleyin.

1. Talimatların doğru biçimde izlendiğini denetleyin.

2. Ana kaynağında işlevselliğini denetleyin.

Cihaz hâlâ çalışmıyorsa, satın aldığınız yere geri götürün.

Güç kablosu hasar görmüşse, tehlikeleri önlemek için, cihaz üreticisine iade edilmelidir.

**Kendiniz tamir etmeye çalışmayın.**

### Aşağıdaki talimatları izleyin:

1. Dikkatlice, tercihen orijinal kutusuna paketlenin.

Ünitenin temiz olduğundan emin olun.

2. Tüm yazışmalarda, adınızı, adresinizi ve ürünün model numarasını belirtin.

3. İade etme nedeninizi belirtin.

4. Garanti kapsamındaysa, nereden, ne zaman alındığını belirtin ve satın alma kanıtını ekleyin (örn. kasa fişi).

### Bu talimatları başvuru kaynağı olarak saklayınız.



Üzerinde çarpı işareti olan çöp kutusu simgesi kullanım ömrünü doldurmuş ve yıpranmış olan cihazın çevreye duyarlı bir şekilde elden çıkarılması gerektiğini göstermektedir. Cihazın geri dönüşüm merkezine ulaştırılmasına ilişkin bilgilere yerel makamlarla bağlantıya geçerek ulaşabilirsiniz.

**Dikkat:** Güç kablosunun arızalanması durumunda tehlikelerin önlenmesi için kablo üretici, servis yetkilisi ya da benzer bir ehliyetli kişi tarafından değiştirilmelidir.

Bu cihaz, cihazların kullanılmasında güvenlik açısından sorumluluk üstlenebilecek bir kişinin gözetimi ve yönlendirmesi olmadan fiziksel, duyuşsal ya da zihinsel engeli olan kişiler (çocuklar dahil), bu konuda bilgi ya da deneyim sahibi olmayan kişiler tarafından kullanılmalıdır.

Çocukların cihazla oynamasına engel olmak için yeterli gözetim yapılmalıdır.

## Önemli:

Cihazın kullanım ömrü 7 yıldır.

Cihazın bağlantısı kullanıcı tarafından, parçaların tanımı bölümündeki şekile göre yapılacaktır. Cihaz taşınması ve nakliyesi sırasında darbelere ve çarpmaya karşı korunmalıdır.

## Sadece ev içi kullanım için tasarlanmıştır.

### Garanti:

Asıl satın alma tarihi itibari ile bu ürünün garantisi 2 yıldır. Ürünün bu kullanım kitapçığında belirtilmiş olan talimatlar doğrultusunda uygun şekilde kullanılması gerekmektedir. Kazai hasar ve yanlış kullanım bu garantinin kapsamında değildir. Kazalardan veya dolayısı hasarlardan satıcı firma sorumlu değildir.

Ürümüz ile ilgili yedek parçaları Merkez Teknik Servisimizden ayrıca Kullanma ve Bakım Kitabının içinde isim ve adresleri bulunan yetkili servislerimizden temin edebilirsiniz.

TSE Standart No: TS 2005 EN 60335-2-9

### TAŞIMA VE NAKLİYE SIRASINDA DİKKAT EDİLECEK HUSUSLAR

Taşıma ve nakliye işlemini orijinal ambalajı ile yapınız. İndirme-bindirme ve taşıma sırasında, ürüne maksimum dikkat gösterilmelidir. Taşıma ve nakliye sırasında ambalajın tamamen kapalı olduğundan emin olun. Ambalaja ve pakete zarar verebilecek (nem, su, darbe, vs) etkenlere karşı koruyunuz. Ürünün kullanım esnasında;

- Kırılması, deforme ve zarar görmemesine,
- Taşıma esnasında hasar ve arıza oluşmamasına,
- Vurma, çarpma, düşürme vb. dış etkenler nedeniyle zarar görmemesine dikkat ediniz.

### Üretici/Tedarikçi

DIGICOM ELEKTRONİK PAZARLAMA A.Ş.

HALKALI MERKEZ MAH. ATLAS SOK. DİGİCOM PLAZA SİT.

NO:12/10 HALKALI K.ÇEKMECE İSTANBUL

Tel: 0212 470 06 00

Fax: 0212 471 75 78



Cihazın arızalanması durumunda lütfen ürününüzü yalnızca Yetkili Teknik Servisimize götürünüz. Ürünlerimizde kullanıcıların giderebileceği sorun veya tamir edebileceği bir bölüm yoktur.

**Madde1)** Malın ayıplı olduğunun anlaşılması durumunda tüketici, 6502 sayılı Tüketicinin Korunması Hakkında Kanunun 11 inci maddesinde yer alan;  
a- Sözleşmeden dönme,  
b- Satış bedelinden indirim isteme,  
c- Ücretsiz onarılmasını isteme,  
ç- Satılanın ayıpsız bir misli ile değiştirilmesini isteme, haklarından birini kullanabilir.

**Madde 2)** Tüketici, garantiden doğan haklarının kullanılması ile ilgili olarak çıkabilecek uyuşmazlıklarda yerleşim yerinin bulunduğu veya tüketici işleminin yapıldığı yerdeki Tüketici Hakem Heyetine veya Tüketici Mahkemesine başvurabilir.

### **AEEE yönetmeliğine uygundur.**

Değerli Müşterimiz,

Ürünlerimizi kullandığınız için teşekkür ederiz.

Ev içi kullanım için olan bu tür su ısıtıcı mükemmel tasarımıdır ve yüksek kalitedeki parçalardan oluşmaktadır.

Elektrikli ev aletleri kullanırken, özellikle çocuklar olduğunda, kullanma kılavuzunda belirtilenler dahil temel güvenlik önlemleri daimi olarak uygulanmalıdır.

**KULLANMADAN ÖNCE BÜTÜN TALİMATLARI OKUYUNUZ.**



## GARANTİ VE TÜKETİCİ HİZMET BİLGİLERİ

1. Garanti süresi malın teslim tarihinden itibaren başlar ve 2 yıldır.
  2. Bütün parçaları dahil olmak üzere malın tamamı firmamız tarafından garanti süresince garanti kapsamındadır.
  3. Malın garanti süresi içerisinde arızalanması durumunda, tamirde geçen süre garanti süresine eklenir. Malın tamir süresi en fazla 20 is gündür. Bu süre mala ilişkin arızanın servis istasyonuna, servis istasyonunun olmaması durumunda, malın satıcısı, bayii, acentesi, temsilciliği, ithalatçısı veya imalatçısından birisine bildirim tarihinden itibaren başlar. Malın arızasının, 10 is günü içinde giderilmemesi halinde; üretici veya ithalatçı, malın tamiri tamamlanuncaya kadar, benzer özelliklere sahip başka bir malı tüketicinin kullanımına tahsis etmek zorundadır.  
İŞ GÜNÜ : Ulusal resmi ve dini bayramlar ile yılbaşı, 1 Mayıs , 15 Temmuz ve hafta sonu tatil günleri hariç diğer günleri ifade eder.
  4. Malın garanti süresi içinde, gerek malzeme ve işçilik, gerekse montaj hatalarından dolayı arızalanması halinde, işçilik masrafı, degistirilen parça bedeli ya da başka herhangi bir ad altında hiçbir ücret talep edilmeksizin tamiri yapılacaktır.
  5. Malın ayıplı olduğunun anlaşılmaması durumunda tüketicisi;
    - a) Satılanı geri vermeye hazır olduğunu bildirerek sözleşmeden dönme,
    - b) Satılanı alıkoyup ayıp oranında satış bedelinden indirim isteme,
    - c) Aşırı bir masraf gerektirmediği takdirde, bütün masrafları satıcıya ait olmak üzere satılanın ücretsiz onarılmasını isteme,
    - d) İmkân varsa, satılanın ayıpsız bir misli ile degistirilmesini isteme, seçimlilik haklarından birini kullanabilir. Satıcı, tüketicinin tercih ettiği bu talebi yerine getirmekle yükümlüdür.
  6. Tüketicinin ücretsiz onarım hakkını kullanması halinde malın;
    - a) Garanti süresi içinde tekrar arızalanması,
    - b) Tamiri için gereken azami sürenin asılması,
    - c) Tamirinin mümkün olmadığının, yetkili servis istasyonu, satıcı, üretici veya ithalatçı tarafından bir raporla belirlenmesi, durumlarında; tüketicisi malın bedel iadesini, ayıp oranında bedel indirimi veya imkân varsa malın ayıpsız misli ile degistirilmesini satıcıdan talep edebilir. Satıcı, tüketicinin talebini reddedemez. Bu talebin yerine getirilmemesi durumunda satıcı, üretici ve ithalatçı müteselsilen sorumludur. Malın ayıpsız misli ile degistirilmesinin satıcı için orantısız güçlükleri beraberinde getirecek olması halinde tüketicisi, sözleşmeden dönme veya ayıp oranında bedelden indirim haklarından birini kullanabilir.
  7. Malın kullanma kılavuzunda yer alan hususlara aykırı kullanılmasından kaynaklanan arızaların yanı sıra aşağıda açıklanan kosullarda, ürün garanti kapsamına girmez
    - a) Garanti Belgesi üzerinde malın seri numarasında tahriyat yapıldığı haller,
    - b) CONTI yetkili personeli ya da yetkili servisleri haricinde kisinin cihazın tamir ve tadiline müdahale etmesi sonucu oluşan arızalar,
    - c) Cihaza bağlanan dış donanımdan (regülatör, kesintisiz güç kaynağı vb.) kaynaklanan arızalar,
    - d) Anormal voltaj düşüklüğü veya fazlalığından, hatalı elektrik tesisatından, cihazın etiketinde belirtilenden farklı bir sebebe gerilimine bağlanmasıyla oluşan arızalar,
    - e) Malın tesliminden sonraki nakiller ve yerleştirme sonucu (düşme, aşırı sarsılma, darbe vs.) oluşabilecek arızalar,
    - f) Cihazın kullanım hatalarından meydana gelen dış ve iç yüzeylerdeki bozulma, çizilme, kırılmalar ve arızalar,
    - g) Doga olaylarının (yıldırım, sel, su baskını, deprem, yangın vs.) yol açacağı arızalar.
- Garanti Belgesinin tekemmül ettirilerek tüketicisi sorumluluğu tüketicinin malı satın aldığı yetkili satıcı, acente ya da temsilciliklere aittir. Tüketiciler; Sikayet ve itirazlar için tüketicisi mahkemelerine ve tüketicisi hakem heyetlerine başvurabilir. Garanti belgesi ile ilgili olarak çıkabilecek sorunlar için T.C. Ticaret Bakanlığı Tüketicinin Korunması ve Piyasa Gözetimi Genel Müdürlüğüne başvurabilirler.

# GARANTİ BELGESİ

Satın almış olduğunuz CONTI ürünü çağdaş teknolojinin tüm gereklerine uygun olarak üretilmiş olup, uzun ömürlü ve üstün bir cihazdır. Ürünü müzden en uygun şekilde yararlanmak için kullanma kılavuzunda yazılı olanları dikkatle uygulayınız. Bakım ve onarım için, sadece tüm yurtdışı yayımlanmış olan Yetkili Servislerimize veya Tüketici Dayanışma Hattımıza başvurunuz. En güncel Yetkili Servis listemiz, [www.contievaletleri.com.tr](http://www.contievaletleri.com.tr) web sitemizde yer almaktadır.

## ÜRETİCİ VEYA TEDARİKÇİ/İTHALATÇI FİRMA

**MERKEZ ADRESİ :** HALKALI MERKEZ MAH. ATLAS SOK. DIGICOM PLAZA SİT. NO:12/10 HALKALI / K. ÇEKMECE / İSTANBUL

**UNVANI:** DIGICOM ELEKTRONİK PAZARLAMA A.Ş.

**TELEFON:** 0 212 470 06 00 (pbx)

**FAX :** 0 212 471 75 78

**WEB:** [www.digicom.com.tr](http://www.digicom.com.tr)

**E-POSTA:** [info@digicom.com.tr](mailto:info@digicom.com.tr)

**FİRMA YETKİLİSİNİN**

**İMZASI – KAŞESİ :**

DIGICOM ELEKTRONİK PAZARLAMA A.Ş.  
Halkalı Merkez Mah. Çekmeceboyu Sok. No:15 Kat:3  
Halkalı - Küçükçekmece / İSTANBUL  
Büyük Müktelefler V.D. No:02026880  
İst. Tic. Sic. No: 271998  
Merkez No: 0 212 470 0288 4000011

Halkalı Merkez Mah. Atlas Sk. Digicom Plaza Sit. No:12/10 Halkalı / K.Çekmece / İSTANBUL

Tel: (0212) 470 06 00 pbx. Fax: (0212) 471 75 78

<b>CİNSİ</b>	: QUARTZ ISITICI	Seri No	:
<b>MARKASI</b>	: CONTI		
<b>MODELİ</b>	: CQS-4200 SIRIUS	Ünvan	:
<b>BANDROL VE SERİ NO</b>	:	Adres	:
<b>TESLİM TARİHİ VE YERİ</b>	:	Telefon-Fax	:
<b>GARANTİ SÜRESİ</b>	: 2 YIL	Fatura Tarihi ve No	:
<b>AZAMI TAMİR SÜRESİ</b>	: 20 İŞ GÜNÜ	Tarih, İmza, Kaşe	:

Garanti süresinde anlaşmazlık doğduğu takdirde fatura tarihi esas alınacağından, kullanıcının Garanti Belgesi ile birlikte, fatura veya faturanın okunaklı bir fotokopisini de muhafaza etmesi gereklidir.

6502 sayılı Tüketici Kanunu madde 56'ya göre, Garanti Belgesinin tekemmül ettirilerek tüketiciye verilmesi sorumluluğu, tüketicinin malı satın aldığı satıcı bayi, acenta yada temsilcilerine aittir. Garanti Belgeleri, satın alınan mala ilişkin faturanın tarih ve sayısı ile bandrol ve seri numarasını içermek zorundadır. Aksi takdirde geçerli değildir.



# CONTI

T.C. TİCARET BAKANLIĞINCA BELİRTİLEN  
KULLANIM ÖMRÜ 7 YILDIR



f /contievaletleri

[www.contievaletleri.com](http://www.contievaletleri.com)

f /DigicomTurkiye

[www.digicom.com.tr](http://www.digicom.com.tr)

Conti bir **DIGICOM** grup markasıdır.

**444** ÜCRETSİZ  
**76 42** DESTEK  
HATTI

*Evimin Kalbi*

**CONTI**

**CQS-4200 Sirius Elektrikli Isıtıcı**  
**1800W - 50 Hz.- AC 220-240V~ Class I**

DIGICOM ELEKTRONİK PAZARLAMA A.Ş.

HALKALI MERKEZ MAH. ATLAS SOK. DIGICOM PLAZA SİT. NO:12/10  
HALKALI / K. ÇEKMECE / İSTANBUL



Made in  
Türkiye